

Випуск 5 (113)



БІБЛІОТЕКА ЖУРНАЛУ  
БІОЛОГІЯ

К. М. ЗАДОРЖНИЙ

# ДИДАКТИЧНІ КАРТКИ З БІОЛОГІЇ

## 9 КЛАС

Книга скачана с сайта <http://e.kniga.in.ua>

Издательская группа «Основа» —  
«Электронные книги»



Харків  
Видавнича група «Основа»  
2012

УДК 37.016  
ББК 74.262.8  
З-15

Автор:  
*Задорожний К. М.*, кандидат біологічних наук

## ЗМІСТ

Нервова, ендокринна, опорно-рухова та кровоносна системи . . . . .	3
Травна, дихальна та видільна системи. Покриви тіла . . . . .	25
Сенсорні системи й вища нервова діяльність. Репродуктивна система . . . . .	45

**Задорожний К. М.**

З-15 Дидактичні картки з біології. 9 клас. — Х.: Вид. група «Основа», 2012. — 64 с.: іл., табл. — (Б-ка журн. «Біологія»; Вип. 5 (113)).

ISBN 978-617-00-1313-2.

Посібник містить дидактичні матеріали у вигляді карток для зручного ксерокопіювання. Картки розподілено за темами курсу біології для 9 класу стандартного й академічного профілів навчання. Набір різних типів завдань дозволяє використовувати картки для учнів різного рівня навчальних досягнень, обираючи певні завдання для індивідуальної роботи. Посібник можна використовувати також для позакласної роботи та підготовки учнів до олімпіад.

УДК 37.016  
ББК 74.262.8

*Навчальне видання*

Бібліотека журналу «Біологія»  
Випуск 5 (113)

ЗАДОРОЖНИЙ Костянтин Миколайович

## ДИДАКТИЧНІ КАРТКИ З БІОЛОГІЇ 9 КЛАС

Навчально-методичний посібник

Головний редактор *К. М. Задорожний*  
Редактор *Л. В. Мариненко*  
Коректор *О. М. Журенко*  
Технічний редактор *О. В. Лебедева*  
Комп'ютерне верстання *Є. С. Островський*

Підп. до друку 08.05.2012. Формат 60×90/8. Папір газет.  
Гарнітура Шкільна. Друк офсет. Ум. друк. арк. 8,0. Зам. № 12—05/14—04.

ТОВ «Видавнича група «Основа»».  
Свідоцтво суб'єкта видавничої справи КВ № 11394–267Р від 26.06.2006.  
Україна, 61001 Харків, вул. Плеханівська, 66.  
Тел. (057) 731-96-32. E-mail: bio@osnova.com.ua

Віддруковано з готових плівок в друкарні ТОВ «Триада Принт»  
Свідоцтво суб'єкта видавничої справи ДК № 1870 від 16.07.2007.  
Харків, вул. Киргизька, 19. Тел.: (057) 757-98-16, 757-98-15.

ISBN 978-617-00-1313-2

© Задорожний К. М., 2012  
© ТОВ «Видавнича група «Основа»», 2012

## Дидактичні картки з біології. 9 клас. Нервова, ендокринна, опорно-рухова та кровonosна системи



- ♦ Впишіть до відповідної граfi таблиці «так», якщо ви згодні з наведеним твердженням, або «ні», якщо ви з ним не погоджуєтесь.

	Твердження	«Так» або «ні»
А	Лопатка є трубчастою кісткою	
Б	Ліктьова кістка входить до складу нижньої кінцівки	
В	До кісток черепа належить скронева кістка	
Г	Фаланги пальців складаються із хряща	

- ♦ Визначте, який із наведених термінів є «зайвим» у переліку. Поясніть чому ви так вирішили.  
Плечова кістка, ліктьова кістка, лопатка, стегнова кістка, променева кістка.

---

---

- ♦ Впишіть до відповідної граfi таблиці «так», якщо ви згодні з наведеним твердженням, або «ні», якщо ви з ним не погоджуєтесь.

	Твердження	«Так» або «ні»
А	У людини лише дві пари ребер	
Б	Шийний відділ хребта складається із семи хребців	
В	Грудина не є плоскою кісткою	
Г	М'язи вкриті фасціями	

- ♦ Визначте, який із наведених термінів є «зайвим» у переліку. Поясніть чому ви так вирішили.  
Стегнова кістка, ребро, грудина, грудний хребець, поперековий хребець.

---

---

- ♦ Впишіть до відповідної граfi таблиці «так», якщо ви згодні з наведеним твердженням, або «ні», якщо ви з ним не погоджуєтесь.

	Твердження	«Так» або «ні»
А	Лопатка не є трубчастою кісткою	
Б	Ліктьова кістка входить до складу нижньої кінцівки	
В	Лобна кістка входить до складу кісток таза	
Г	Ребра входять до складу грудної клітки	

- ♦ Визначте, який із наведених термінів є «зайвим» у переліку. Поясніть чому ви так вирішили.  
Ліктьова кістка, скронева кістка, лобна кістка, лопатка, грудина.

---

---

## Дидактичні картки з біології. 9 клас. Нервова, ендокринна, опорно-рухова та кровоносна системи



- ♦ Впишіть до відповідної граfi таблиці «так», якщо ви згодні з наведеним твердженням, або «ні», якщо ви з ним не погоджуєтесь.

	Твердження	«Так» або «ні»
А	До кісток черепа належить скронева кістка	
Б	Фаланги пальців дорослої людини складаються із хряща	
В	У людини дванадцять пар ребер	
Г	Між хребцями немає хрящових дисків	

- ♦ Визначте, який із наведених термінів є «зайвим» у переліку. Поясніть чому ви так вирішили.  
Лобкова кістка, тім'яна кістка, носова кістка, потилична кістка, коваделко.

---

---

- ♦ Впишіть до відповідної граfi таблиці «так», якщо ви згодні з наведеним твердженням, або «ні», якщо ви з ним не погоджуєтесь.

	Твердження	«Так» або «ні»
А	Шийний відділ хребта людини складається із шести хребців	
Б	Ребра входять до складу грудної клітки	
В	Грудина є трубчастою кісткою	
Г	М'язи вкриті фасціями	

- ♦ Визначте, який із наведених термінів є «зайвим» у переліку. Поясніть чому ви так вирішили.  
Ребро, грудина, поперековий хребець, лобкова кістка, стремінце.

---

---

- ♦ Впишіть до відповідної граfi таблиці «так», якщо ви згодні з наведеним твердженням, або «ні», якщо ви з ним не погоджуєтесь.

	Твердження	«Так» або «ні»
А	По артеріях кров тече від серця	
Б	Тромбоцити не є клітинами	
В	Лейкоцити не беруть участі в реакціях імунітету	
Г	Еритроцити людини мають ядра	

- ♦ Визначте, який із наведених термінів є «зайвим» у переліку. Поясніть чому ви так вирішили.  
Лейкоцити, серце, еритроцити, тромбоцити, стовбурові клітини.

---

---

## Дидактичні картки з біології. 9 клас. Нервова, ендокринна, опорно-рухова та кровоносна системи



- ♦ Впишіть до відповідної граfi таблиці «так», якщо ви згодні з наведеним твердженням, або «ні», якщо ви з ним не погоджуєтесь.

	Твердження	«Так» або «ні»
А	У серці людини два шлуночка	
Б	Еритроцити виробляє печінка	
В	Імунітет може бути пасивним	
Г	По венах завжди тече лише венозна кров	

- ♦ Визначте, який із наведених термінів є «зайвим» у переліку. Поясніть чому ви так вирішили.  
Тромбоцит, артерія, вена, капіляр, артеріола.

---

---

- ♦ Впишіть до відповідної граfi таблиці «так», якщо ви згодні з наведеним твердженням, або «ні», якщо ви з ним не погоджуєтесь.

	Твердження	«Так» або «ні»
А	Тиск у артеріях нижчий, ніж у венах	
Б	По артеріях кров тече від серця	
В	Тромбоцити беруть участь у зсіданні крові	
Г	Лейкоцити не беруть участі в реакціях імунітету	

- ♦ Визначте, який із наведених термінів є «зайвим» у переліку. Поясніть чому ви так вирішили.  
Аорта, підключична артерія, легенева артерія, стегнова артерія.

---

---

- ♦ Впишіть до відповідної граfi таблиці «так», якщо ви згодні з наведеним твердженням, або «ні», якщо ви з ним не погоджуєтесь.

	Твердження	«Так» або «ні»
А	Імунітет може бути пасивним	
Б	Еритроцити виробляє печінка	
В	Тромбоцити не беруть участі у зсіданні крові	
Г	Тиск у артеріях вищий, ніж у венах	

- ♦ Визначте, який із наведених термінів є «зайвим» у переліку. Поясніть чому ви так вирішили.  
Еритроцит, нейрон, тромбоцит, лейкоцит.

---

---

## Дидактичні картки з біології. 9 клас. Нервова, ендокринна, опорно-рухова та кровоносна системи



- ♦ Впишіть до відповідної граfi таблиці «так», якщо ви згодні з наведеним твердженням, або «ні», якщо ви з ним не погоджуєтесь.

	Твердження	«Так» або «ні»
А	Лейкоцити не є клітинами	
Б	У серці людини чотири шлуночки	
В	Еритроцити людини мають ядра	
Г	По венах може текти артеріальна кров	

- ♦ Визначте, який із наведених термінів є «зайвим» у переліку. Поясніть чому ви так вирішили.  
Лейкоцити, еритроцити, антитіла, активний імунітет, пасивний імунітет.

---

---

- ♦ Впишіть до відповідної граfi таблиці «так», якщо ви згодні з наведеним твердженням, або «ні», якщо ви з ним не погоджуєтесь.

	Твердження	«Так» або «ні»
А	Головний мозок — це частина периферичної нервової системи	
Б	Гіпофіз не входить до складу мозочка	
В	Мозочок забезпечує координацію рухів людини	
Г	У людини не функціонує вегетативна нервова система	

- ♦ Визначте, який із наведених термінів є «зайвим» у переліку. Поясніть чому ви так вирішили.  
Спинний мозок, середній мозок, довгастий мозок, мозочок.

---

---

- ♦ Впишіть до відповідної граfi таблиці «так», якщо ви згодні з наведеним твердженням, або «ні», якщо ви з ним не погоджуєтесь.

	Твердження	«Так» або «ні»
А	Оболонкою спинного мозку не є павутинна оболонка	
Б	У людини є 11 пар черепно-мозкових нервів	
В	Гіпоталамус входить до складу проміжного мозку	
Г	Мозочок пов'язаний з іншими відділами мозку через довгастий мозок	

- ♦ Визначте, який із наведених термінів є «зайвим» у переліку. Поясніть чому ви так вирішили.  
Довгастий мозок, черепно-мозкові нерви, середній мозок, спинномозкові нерви

---

---

## Дидактичні картки з біології. 9 клас. Нервова, ендокринна, опорно-рухова та кровоносна системи



- ♦ Впишіть до відповідної граfi таблиці «так», якщо ви згодні з наведеним твердженням, або «ні», якщо ви з ним не погоджуєтесь.

	Твердження	«Так» або «ні»
А	Автономна нервова система не бере участі в підтримці гомеостазу	
Б	До складу симпатичної нервової системи входять нервові вузли	
В	Гіпофіз не входить до складу мозочка	
Г	У людини не функціонує вегетативна нервова система	

- ♦ Визначте, який із наведених термінів є «зайвим» у переліку. Поясніть чому ви так вирішили.  
Симпатична нервова система, парасимпатична нервова система, наднирник, мозочок.

\_\_\_\_\_

\_\_\_\_\_

- ♦ Впишіть до відповідної граfi таблиці «так», якщо ви згодні з наведеним твердженням, або «ні», якщо ви з ним не погоджуєтесь.

	Твердження	«Так» або «ні»
А	Головний мозок — це частина центральної нервової системи	
Б	Мозочок не забезпечує координацію рухів людини	
В	Оболонкою спинного мозку є павутинна оболонка	
Г	Гіпоталамус не входить до складу проміжного мозку	

- ♦ Визначте, який із наведених термінів є «зайвим» у переліку. Поясніть чому ви так вирішили.  
Кора, борозни, великі півкулі, передній мозок, середній мозок.

\_\_\_\_\_

\_\_\_\_\_

- ♦ Впишіть до відповідної граfi таблиці «так», якщо ви згодні з наведеним твердженням, або «ні», якщо ви з ним не погоджуєтесь.

	Твердження	«Так» або «ні»
А	У людини є 12 пар черепно-мозкових нервів	
Б	До складу симпатичної нервової системи не входять нервові вузли	
В	Блукаючий нерв передає сигнали від сітківки ока до мозку	
Г	Автономна нервова система бере участь у підтримці гомеостазу	

- ♦ Визначте, який із наведених термінів є «зайвим» у переліку. Поясніть чому ви так вирішили.  
Блукаючий нерв, нюховий нерв, черепно-мозкові нерви, спинномозкові нерви.

\_\_\_\_\_

\_\_\_\_\_

## Дидактичні картки з біології. 9 клас. Нервова, ендокринна, опорно-рухова та кровоносна системи



- ♦ Впишіть до відповідної граfi таблиці «так», якщо ви згодні з наведеним твердженням, або «ні», якщо ви з ним не погоджуєтесь.

	Твердження	«Так» або «ні»
А	Інсулін є гормоном підшлункової залози	
Б	Адреналін виділяє щитовидна залоза	
В	Естроген є гормоном	
Г	Гіпофіз не є залозою внутрішньої секреції	

- ♦ Визначте, який із наведених термінів є «зайвим» у переліку. Поясніть чому ви так вирішили.  
Яечник, сім'яник, підшлункова залоза, щитовидна залоза.

---

---

- ♦ Впишіть до відповідної граfi таблиці «так», якщо ви згодні з наведеним твердженням, або «ні», якщо ви з ним не погоджуєтесь.

	Твердження	«Так» або «ні»
А	Гіпофіз синтезує соматотропний гормон	
Б	Надниркові залози виробляють норадреналін	
В	Гормони не здатні регулювати процеси в організмі	
Г	Інсулін і глюкагон виробляє одна залоза	

- ♦ Визначте, який із наведених термінів є «зайвим» у переліку. Поясніть чому ви так вирішили.  
Пролактин, соматотропний гормон, тиреотропний гормон, мелатонін, адренкортикотропний гормон.

---

---

- ♦ Впишіть до відповідної граfi таблиці «так», якщо ви згодні з наведеним твердженням, або «ні», якщо ви з ним не погоджуєтесь.

	Твердження	«Так» або «ні»
А	Тестостерон виробляють надниркові залози	
Б	Епіфіз виробляє мелатонін	
В	Естроген є гормоном	
Г	Інсулін не є гормоном підшлункової залози	

- ♦ Визначте, який із наведених термінів є «зайвим» у переліку. Поясніть чому ви так вирішили.  
Прогестерон, пепсин, інсулін, глюкагон, тироксин.

---

---



## Дидактичні картки з біології. 9 клас. Нервова, ендокринна, опорно-рухова та кровоносна системи



- ♦ Впишіть до відповідної граfi таблиці «так», якщо ви згодні з наведеним твердженням, або «ні», якщо ви з ним не погоджуєтесь.

	Твердження	«Так» або «ні»
А	Гіпофіз не синтезує глюкагон	
Б	Адреналін виділяє щитовидна залоза	
В	Гормони здатні регулювати процеси в організмі	
Г	Гіпофіз є залозою внутрішньої секреції	

- ♦ Визначте, який із наведених термінів є «зайвим» у переліку. Поясніть чому ви так вирішили.  
Щитовидна залоза, слинна залоза, підшлункова залоза, епіфіз.

---

---

- ♦ Впишіть до відповідної граfi таблиці «так», якщо ви згодні з наведеним твердженням, або «ні», якщо ви з ним не погоджуєтесь.

	Твердження	«Так» або «ні»
А	Тестостерон виробляють надниркові залози	
Б	Статеві залози не виробляють норадреналін	
В	Епіфіз є залозою змішаної секреції	
Г	Пепсин не є гормоном	

- ♦ Визначте, який із наведених термінів є «зайвим» у переліку. Поясніть чому ви так вирішили.  
Адреналін, тестостерон, гліцерин, естроген, паратгормон.

---

---

- ♦ Впишіть до відповідної граfi таблиці «так», якщо ви згодні з наведеним твердженням, або «ні», якщо ви з ним не погоджуєтесь.

	Твердження	«Так» або «ні»
А	У людини є 13 пар черепно-мозкових нервів	
Б	Надниркові залози виробляють норадреналін	
В	Шийний відділ хребта людини складається з восьми хребців	
Г	У серці людини два передсердя	

- ♦ Визначте, який із наведених термінів є «зайвим» у переліку. Поясніть чому ви так вирішили.  
Прищитовидні залози, тестостерон, естроген, статеві залози.

---

---



1. Установіть відповідність між гормонами й залозами внутрішньої секреції, які їх виробляють.

1	Парацито-видна залоза
2	Епіфіз
3	Сім'яники
4	Підшлункова залоза

А	Мелатонін
Б	Інсулін
В	Прогестерон
Г	Паратгормон
Д	Тестостерон

**Відповідь**

1	2	3	4

2. Установіть відповідність між термінами й визначеннями.

1	Мозочок
2	Довгастий мозок
3	Середній мозок
4	Проміжний мозок

А	Відділ мозку, який бере участь у регуляції рухів і пози, м'язового тону, станів пильнування і сну
Б	Відділ мозку, який здійснює вегетативні функції та регулює діяльність залоз внутрішньої секреції
В	Відділ мозку, який узгоджує різні рухові акти й адаптує рухові реакції організму до умов навколишнього середовища
Г	Вищий відділ нервової системи, який регулює діяльність інших відділів головного мозку
Д	Відділ мозку, який зв'язує спинний і головний мозок та здійснює регуляцію дихання, травлення й обміну речовин, рухових і захисних рефлексів

**Відповідь**

1	2	3	4

3. Розташуйте кістки згідно з послідовністю їх розміщення в організмі людини від найвищої до найнижчої:

- скронева кістка;
- лобкова кістка;
- атлант;
- грудина.

**Відповідь**

1	2	3	4



1. Установіть відповідність між кістками та відділами скелета, до яких вони належать.

1	Скелет голови
2	Скелет тулуба
3	Скелет верхньої вільної кінцівки
4	Скелет нижньої вільної кінцівки

А	Лопатка
Б	Плечова кістка
В	Грудина
Г	Тім'яна кістка
Д	Стегнова кістка

**Відповідь**

1	2	3	4

2. Установіть відповідність між термінами й визначеннями.

1	Епіфіз
2	Вилочкова залоза
3	Сім'яники
4	Підшлункова залоза

А	Залоза внутрішньої секреції, яка регулює розвиток вторинних чоловічих ознак
Б	Залоза внутрішньої секреції, яка регулює процеси росту і статевого дозрівання
В	Залоза внутрішньої секреції, яка регулює дозрівання лімфоцитів, процеси росту й обміну Кальцію
Г	Залоза внутрішньої секреції, яка регулює рівень глюкози в крові
Д	Вищий відділ нервової системи, який регулює діяльність інших відділів головного мозку

**Відповідь**

1	2	3	4

3. Розташуйте залози внутрішньої секреції згідно з послідовністю їх розміщення в організмі людини від найвищої до найнижчої:

- яєчники;
- сім'яники;
- гіпофіз;
- щитовидна залоза.

**Відповідь**

1	2	3	4



1. Установіть відповідність між гормонами й залозами внутрішньої секреції, які їх виробляють.

1	Яєчники
2	Гіпофіз
3	Надниркові залози
4	Підшлункова залоза

А	Адреналін
Б	Прогестерон
В	Глюкагон
Г	Вазопресин
Д	Мелатонін

**Відповідь**

1	2	3	4

2. Установіть відповідність між термінами й визначеннями.

1	Сила м'яза
2	Витривалість м'яза
3	Гіподинамія
4	Сколіоз

А	Знижена рухова активність
Б	Залоза внутрішньої секреції, яка регулює дозрівання лімфоцитів, процеси росту й обміну Кальцію
В	Величина максимального напруження, яке може розвинути м'яз
Г	Здатність м'яза тривалий час підтримувати заданий ритм роботи
Д	Бічне викривлення хребта

**Відповідь**

1	2	3	4

3. Розташуйте м'язи згідно з послідовністю їх розміщення в організмі людини від найвищого до найнижчого:

- а) кравцевий м'яз;
- б) коловий м'яз рота;
- в) дельтовидний м'яз;
- г) діафрагма.

**Відповідь**

1	2	3	4



1. Установіть відповідність між камерами серця та судинами, з якими вони з'єднані.

1	Праве передсердя
2	Ліве передсердя
3	Правий шлуночок
4	Лівий шлуночок

А	Аорта
Б	Сонна артерія
В	Порожниста вена
Г	Легенева вена
Д	Легенева артерія

**Відповідь**

1	2	3	4

2. Установіть відповідність між термінами й визначеннями.

1	Удар
2	Вивих
3	Закритий перелом
4	Відкритий перелом

А	Вихід головки суглоба із суглобової западини
Б	Порушення цілісності кісток з виходом уламків кістки через шкірні покриви назовні
В	Здатність м'яза тривалий час підтримувати заданий ритм роботи
Г	Порушення цілісності кісток без виходу уламків кістки через шкірні покриви назовні
Д	Пошкодження м'яких тканин, часто з крововиливами під шкіру

**Відповідь**

1	2	3	4

3. Розташуйте відділи головного мозку згідно з послідовністю їх розміщення відносно спинного мозку від найближчого до найдалшого:

- а) міст;
- б) проміжний мозок;
- в) довгастий мозок;
- г) середній мозок.

**Відповідь**

1	2	3	4



1. Установіть відповідність між гормонами й залозами внутрішньої секреції, які їх виробляють.

1	Гіпофіз
2	Сім'яник
3	Епіфіз
4	Підшлункова залоза

А	Мелатонін
Б	Інсулін
В	Гормон росту
Г	Адреналін
Д	Тестостерон

**Відповідь**

1	2	3	4

2. Установіть відповідність між термінами й визначеннями.

1	Еритроцити
2	Тромбоцити
3	Лейкоцити
4	Імунітет

А	Білі клітини крові, які беруть участь в імунних реакціях організму
Б	Червоні кров'яні клітини, що переносять кисень від органів дихання до тканин
В	Здатність організму захищати власну цілісність і біологічну індивідуальність
Г	Порушення цілісності кісток без виходу уламків кістки через шкірні покриви назовні
Д	Фрагменти клітин, оточені мембраною, які беруть участь у процесі зсідання крові

**Відповідь**

1	2	3	4

3. Розмістіть камери серця згідно з послідовністю проходження через них крові від першої до останньої:

- а) лівий шлуночок;
- б) праве передсердя;
- в) ліве передсердя;
- г) правий шлуночок.

**Відповідь**

1	2	3	4



1. Установіть відповідність між гормонами й залозами внутрішньої секреції, які їх виробляють.

1	Епіфіз
2	Паращитовидна залоза
3	Підшлункова залоза
4	Сім'яники

А	Мелатонін
Б	Інсулін
В	Прогестерон
Г	Паратгормон
Д	Тестостерон

**Відповідь**

<b>1</b>	<b>2</b>	<b>3</b>	<b>4</b>

2. Установіть відповідність між термінами й визначеннями.

1	Довгастий мозок
2	Мозочок
3	Проміжний мозок
4	Середній мозок

А	Відділ мозку, який бере участь у регуляції рухів і пози, м'язового тонуусу, станів пильнування і сну
Б	Відділ мозку, який здійснює вегетативні функції та регулює діяльність залоз внутрішньої секреції
В	Відділ мозку, який узгоджує різні рухові акти й адаптує рухові реакції організму до умов навколишнього середовища
Г	Вищий відділ нервової системи, який регулює діяльність інших відділів головного мозку
Д	Відділ мозку, який зв'язує спинний і головний мозок та здійснює регуляцію дихання, травлення й обміну речовин, рухових і захисних рефлексів

**Відповідь**

<b>1</b>	<b>2</b>	<b>3</b>	<b>4</b>

3. Розташуйте кістки згідно з послідовністю їх розміщення в організмі людини від найнижчої до найвищої:

- а) скронева кістка;
- б) лобкова кістка;
- в) атлант;
- г) грудина.

**Відповідь**

<b>1</b>	<b>2</b>	<b>3</b>	<b>4</b>

**Дидактичні картки з біології. 9 клас.** Нервова, ендокринна, опорно-рухова та кровоносна системи



- ♦ Поставте позначки «+» у відповідних графах таблиці.

Орган	Гормон, що синтезується залозою				
	Пролактин	Тестостерон	Глюкагон	Інсулін	Мелатонін
Підшлункова залоза					
Сім'яник					
Гіпофіз					
Епіфіз					

- ♦ Поставте позначки «+» у відповідних графах таблиці.

Орган	Гормон, що синтезується залозою				
	Тимозин	Вазопресин	Тироксин	Соматотропний гормон	Окситоцин
Тимус					
Гіпофіз					
Гіпоталамус					
Щитовидна залоза					

- ♦ Поставте позначки «+» у відповідних графах таблиці.

Орган	Гормон, що синтезується залозою				
	Естрогени	Трийодтиронін	Кортизон	Паратгормон	Прогестерон
Кора надниркових залоз					
Яєчники					
Щитовидна залоза					
Паращитовидні залози					

- ♦ Поставте позначки «+» у відповідних графах таблиці.

Орган	Гормон, що синтезується залозою				
	Інсулін	Тимозин	Мелатонін	Глюкагон	Пролактин
Підшлункова залоза					
Тимус					
Гіпофіз					
Епіфіз					



**Дидактичні картки з біології. 9 клас.** Нервова, ендокринна, опорно-рухова та кровоносна системи



- ♦ Заповніть графи таблиці.

Орган	Місце розташування в організмі	Основні функції
Мозочок		
Середній мозок		
Довгастий мозок		

- ♦ Заповніть графи таблиці.

Орган	Місце розташування в організмі	Основні функції
Передній мозок		
Проміжний мозок		
Мозочок		

**Дидактичні картки з біології. 9 клас.** Нервова, ендокринна, опорно-рухова та кровоносна системи



- ♦ Заповніть графи таблиці.

Орган	Місце розташування в організмі	Основні функції
Череп		
Хребет		
Таз		

- ♦ Заповніть графи таблиці.

Орган	Місце розташування в організмі	Основні функції
Двоголовий м'яз		
Кравецький м'яз		
Діафрагма		

**Дидактичні картки з біології. 9 клас.** Нервова, ендокринна, опорно-рухова та кровоносна системи



- ♦ Заповніть граfi таблиці.

Орган	Місце розташування в організмі	Основні функції
Аорта		
Серце		
Жовтий кістковий мозок		

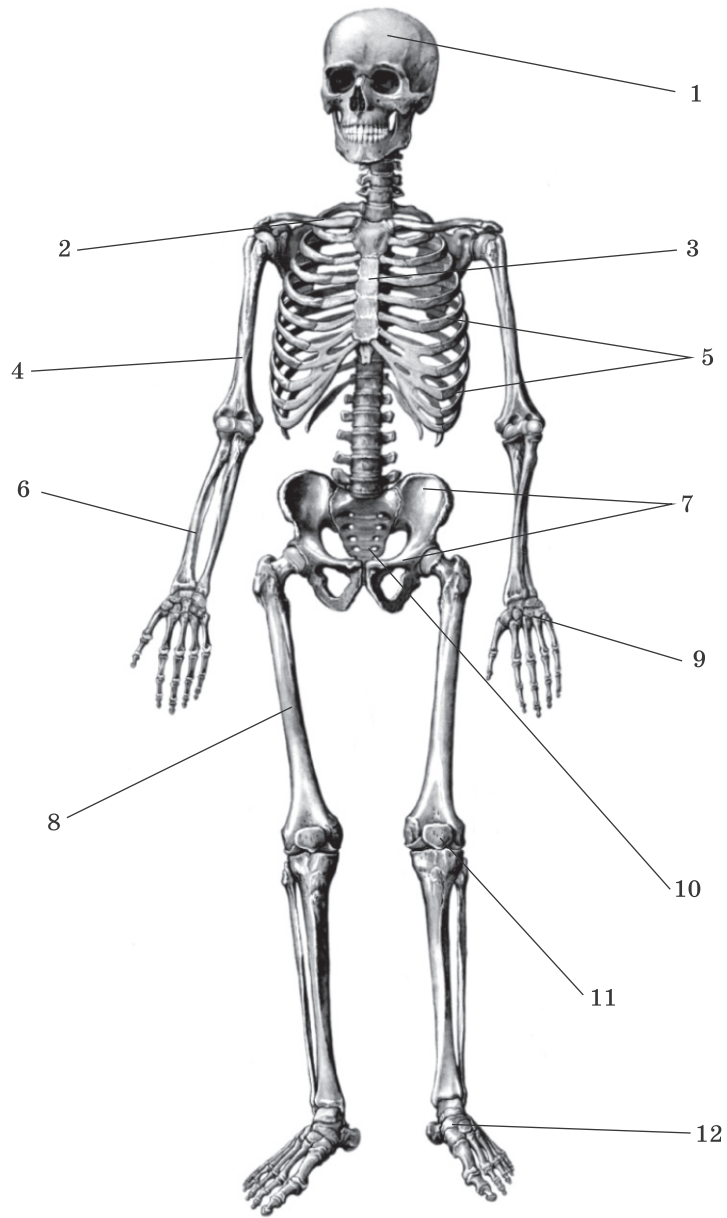
- ♦ Заповніть граfi таблиці.

Орган	Місце розташування в організмі	Основні функції
Червоний кістковий мозок		
Легенева вена		
Селезінка		



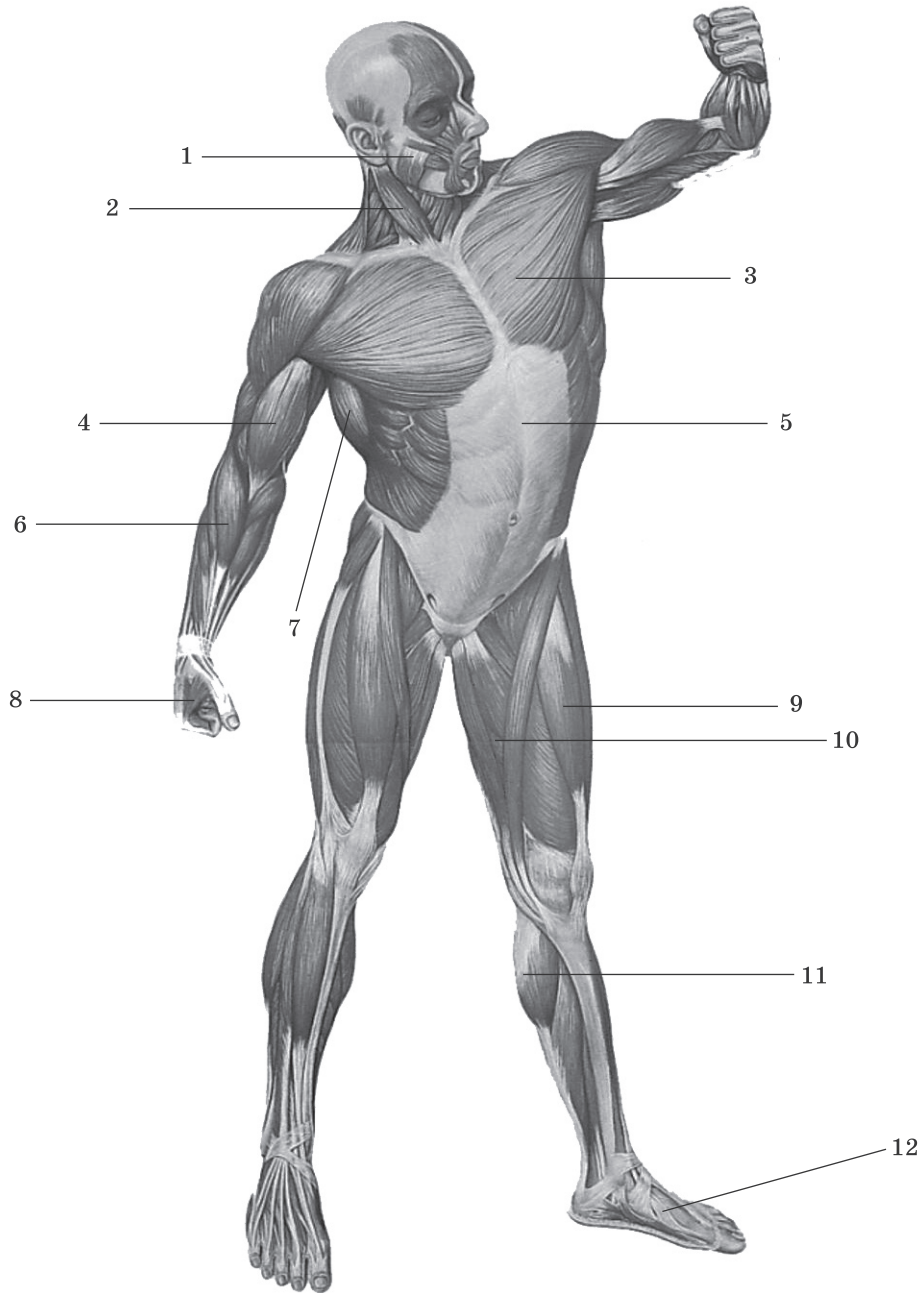
<p>1</p>	<p>2</p>	<p>3</p>	<p>4</p>
<p>5</p>	<p>6</p>	<p>Укажіть, до яких систем належать органи на рисунках.</p> <p>1 — _____</p> <p>2 — _____</p> <p>3 — _____</p> <p>4 — _____</p> <p>5 — _____</p> <p>6 — _____</p>	

<p>1</p>	<p>2</p>	<p>3</p>	<p>4</p>
<p>5</p>	<p>6</p>	<p>Укажіть, до яких систем належать органи на рисунках.</p> <p>1 — _____</p> <p>2 — _____</p> <p>3 — _____</p> <p>4 — _____</p> <p>5 — _____</p> <p>6 — _____</p>	



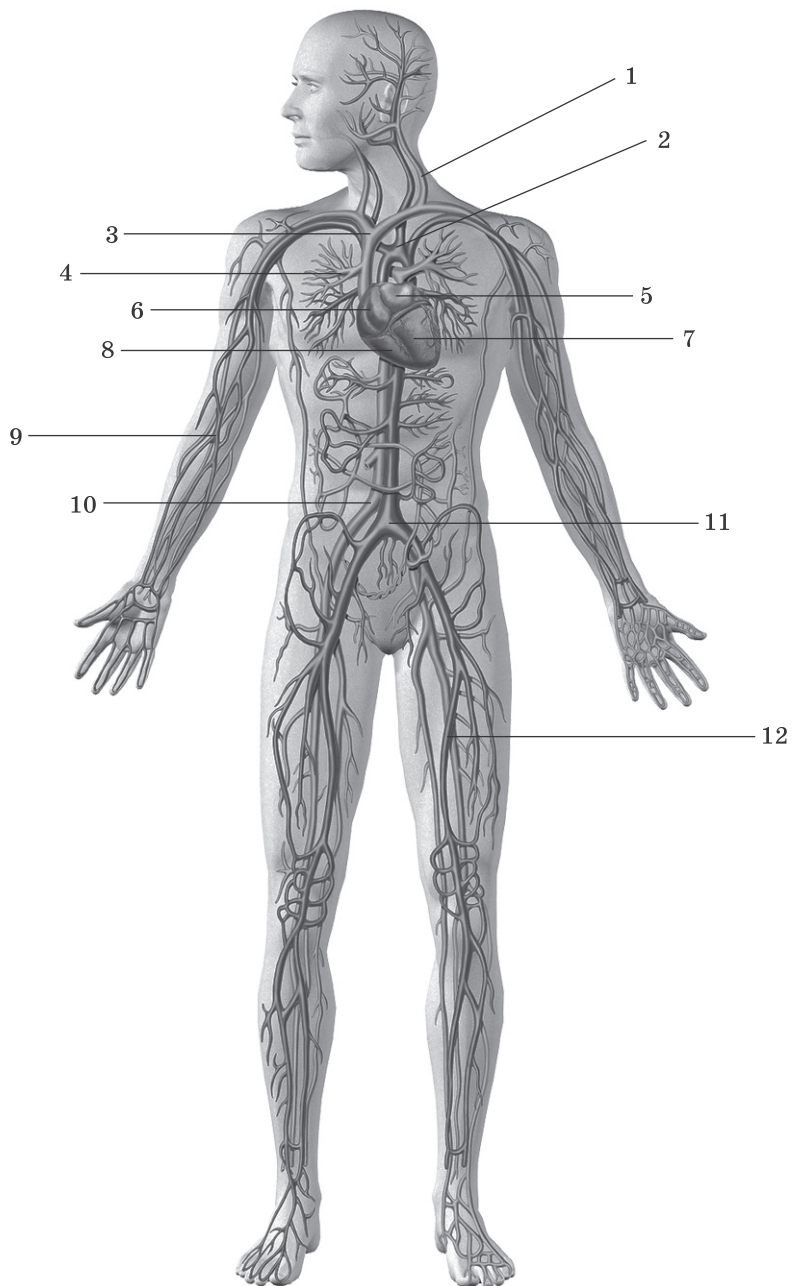
Підпишіть елементи, позначені номерами.

1 — _____	7 — _____
2 — _____	8 — _____
3 — _____	9 — _____
4 — _____	10 — _____
5 — _____	11 — _____
6 — _____	12 — _____



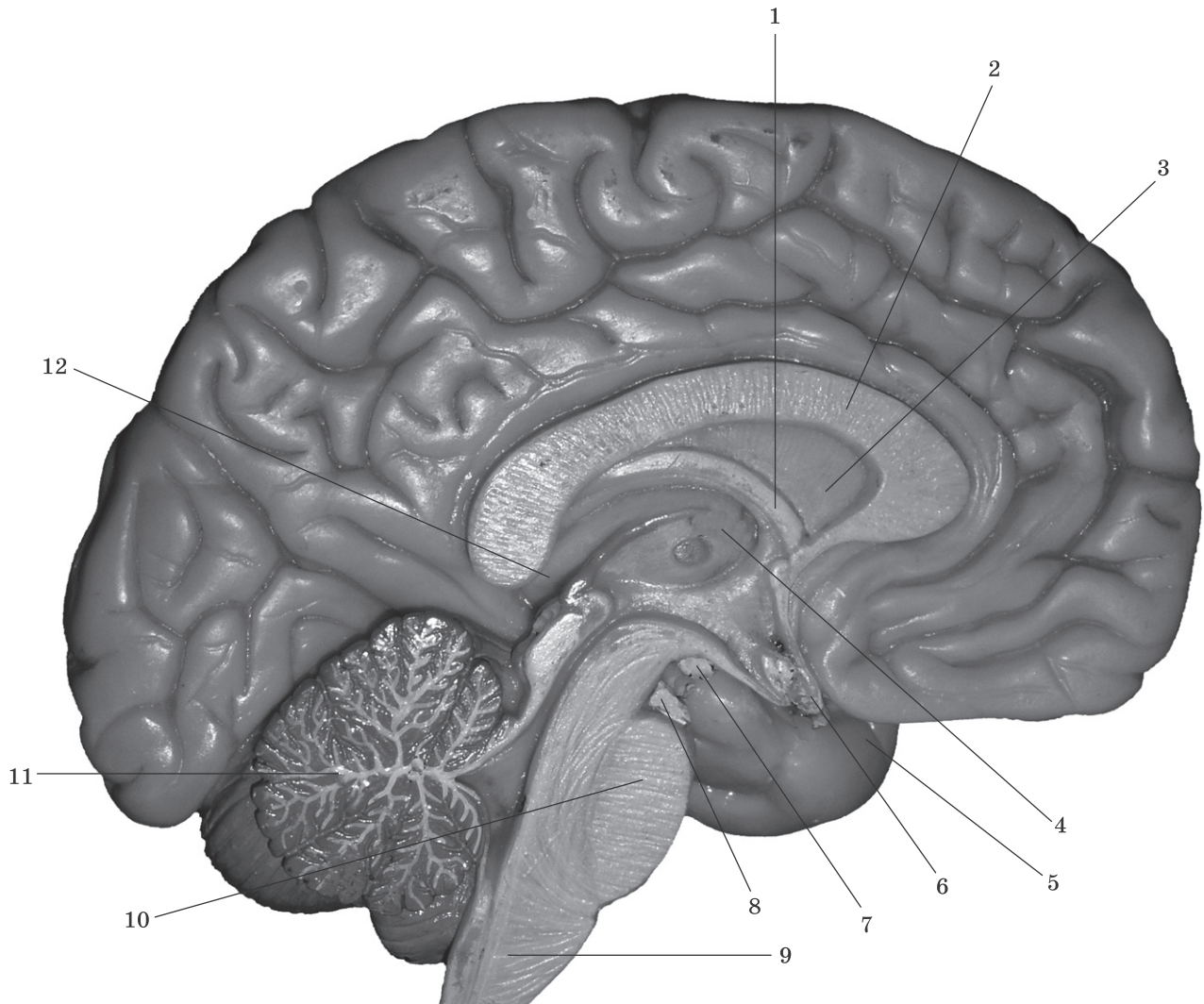
Підпишіть елементи, позначені номерами.

1 — _____	7 — _____
2 — _____	8 — _____
3 — _____	9 — _____
4 — _____	10 — _____
5 — _____	11 — _____
6 — _____	12 — _____



Підпишіть елементи, позначені номерами.

1 — _____	7 — _____
2 — _____	8 — _____
3 — _____	9 — _____
4 — _____	10 — _____
5 — _____	11 — _____
6 — _____	12 — _____



Підпишіть елементи, позначені номерами.

1 — _____	7 — _____
2 — _____	8 — _____
3 — _____	9 — _____
4 — _____	10 — _____
5 — _____	11 — _____
6 — _____	12 — _____



**Дидактичні картки з біології. 9 клас. Травна, дихальна та видільна системи. Покриви тіла**



- ♦ Впишіть до відповідної граfi таблиці «так», якщо ви згодні з наведеним твердженням, або «ні», якщо ви з ним не погоджуєтесь.

	Твердження	«Так» або «ні»
А	Слинні залози виділяють трипсин	
Б	Середовище в тонкому кишечнику є кислим	
В	Середовище в шлунку є кислим	
Г	З тонкого кишечника їжа потрапляє у шлунок	

- ♦ Визначте, який із наведених термінів є «зайвим» у переліку. Поясніть чому ви так вирішили.  
Дванадцятипала кишка, шлунок, ротова порожнина, клубова кишка.

---

---

- ♦ Впишіть до відповідної граfi таблиці «так», якщо ви згодні з наведеним твердженням, або «ні», якщо ви з ним не погоджуєтесь.

	Твердження	«Так» або «ні»
А	У людини є 32 молочні зуба	
Б	Печінка виділяє панкреатичний сік	
В	Середовище в ротовій порожнині лужне	
Г	Людина не має ікол	

- ♦ Визначте, який із наведених термінів є «зайвим» у переліку. Поясніть чому ви так вирішили.  
Нефрит, карієс, виразка шлунка, гастрит.

---

---

- ♦ Впишіть до відповідної граfi таблиці «так», якщо ви згодні з наведеним твердженням, або «ні», якщо ви з ним не погоджуєтесь.

	Твердження	«Так» або «ні»
А	Гастрит є захворюванням дихальної системи	
Б	Підшлункова залоза виділяє жовч	
В	Середовище в шлунку є лужним	
Г	Середовище в тонкому кишечнику є лужним	

- ♦ Визначте, який із наведених термінів є «зайвим» у переліку. Поясніть чому ви так вирішили.  
Гастрит, панкреатит, цистит, карієс.

---

---

**Дидактичні картки з біології. 9 клас. Травна, дихальна та видільна системи. Покриви тіла**



- ♦ Впишіть до відповідної граfi таблиці «так», якщо ви згодні з наведеним твердженням, або «ні», якщо ви з ним не погоджуєтесь.

	Твердження	«Так» або «ні»
А	Слинні залози не виділяють трипсин	
Б	З товстого кишечника їжа потрапляє в шлунок	
В	Середовище в ротовій порожнині кисле	
Г	У людини є 20 молочних зубів	

- ♦ Визначте, який із наведених термінів є «зайвим» у переліку. Поясніть чому ви так вирішили.  
Слинні залози, потові залози, печінка, підшлункова залоза.

---



---

- ♦ Впишіть до відповідної граfi таблиці «так», якщо ви згодні з наведеним твердженням, або «ні», якщо ви з ним не погоджуєтесь.

	Твердження	«Так» або «ні»
А	Гастрит є захворюванням дихальної системи	
Б	Людина має ікла	
В	Печінка виділяє панкреатичний сік	
Г	Підшлункова залоза не виділяє жовч	

- ♦ Визначте, який із наведених термінів є «зайвим» у переліку. Поясніть чому ви так вирішили.  
Зуби, язик, шлунок, слинні залози.

---



---

- ♦ Впишіть до відповідної граfi таблиці «так», якщо ви згодні з наведеним твердженням, або «ні», якщо ви з ним не погоджуєтесь.

	Твердження	«Так» або «ні»
А	Трахея є органом видільної системи	
Б	У плевральній порожнині міститься повітря	
В	Права легень складається з трьох часток	
Г	Форму трахеї підтримують хрящові кільця	

- ♦ Визначте, який із наведених термінів є «зайвим» у переліку. Поясніть чому ви так вирішили.  
Трахея, альвеола, шлунок, бронх.

---



---

## Дидактичні картки з біології. 9 клас. Травна, дихальна та видільна системи. Покриви тіла



- ♦ Впишіть до відповідної граfi таблиці «так», якщо ви згодні з наведеним твердженням, або «ні», якщо ви з ним не погоджуєтесь.

	Твердження	«Так» або «ні»
А	Трахея ділиться на альвеоли	
Б	Під час видиху повітря не може проходити через носову порожнину	
В	Діафрагма бере участь у процесі вдиху	
Г	Грип спричиняють бактерії	

- ♦ Визначте, який із наведених термінів є «зайвим» у переліку. Поясніть чому ви так вирішили.  
Запалення легенів, бронхіт, стоматит, астма.

---

---

- ♦ Впишіть до відповідної граfi таблиці «так», якщо ви згодні з наведеним твердженням, або «ні», якщо ви з ним не погоджуєтесь.

	Твердження	«Так» або «ні»
А	Альвеоли заповнені сполучною тканиною	
Б	Трахея є органом дихальної системи	
В	У плевральній порожнині міститься повітря	
Г	Ліва легеня складається з двох часток	

- ♦ Визначте, який із наведених термінів є «зайвим» у переліку. Поясніть чому ви так вирішили.  
Альвеола, нефрон, бронх, трахея.

---

---

- ♦ Впишіть до відповідної граfi таблиці «так», якщо ви згодні з наведеним твердженням, або «ні», якщо ви з ним не погоджуєтесь.

	Твердження	«Так» або «ні»
А	Грип спричиняють віруси	
Б	Під час видиху повітря не може проходити через носову порожнину	
В	Права легеня складається з трьох часток	
Г	Форму трахеї підтримують кісткові кільця	

- ♦ Визначте, який із наведених термінів є «зайвим» у переліку. Поясніть чому ви так вирішили.  
Діафрагма, міжреберні м'язи, язик, плевральна порожнина.

---

---

## Дидактичні картки з біології. 9 клас. Травна, дихальна та видільна системи. Покриви тіла



- ♦ Впишіть до відповідної граfi таблиці «так», якщо ви згодні з наведеним твердженням, або «ні», якщо ви з ним не погоджуєтесь.

	Твердження	«Так» або «ні»
А	Трахея ділиться на бронхи	
Б	Альвеоли заповнені сполучною тканиною	
В	Діафрагма не бере участі в процесі вдиху	
Г	Ліва легень складається з трьох часток	

- ♦ Визначте, який із наведених термінів є «зайвим» у переліку. Поясніть чому ви так вирішили.  
Трахея, плевра, селезінка, альвеола.

---

---

- ♦ Впишіть до відповідної граfi таблиці «так», якщо ви згодні з наведеним твердженням, або «ні», якщо ви з ним не погоджуєтесь.

	Твердження	«Так» або «ні»
А	У разі опіків четвертого ступеня спостерігається легке почервоніння шкіри	
Б	Сеча накопичується у наднирниках	
В	Сечовина виділяється переважно через нирки	
Г	Сечовий міхур не може розтягуватися	

- ♦ Визначте, який із наведених термінів є «зайвим» у переліку. Поясніть чому ви так вирішили.  
Нирка, сечовий міхур, наднирник, сечівник.

---

---

- ♦ Впишіть до відповідної граfi таблиці «так», якщо ви згодні з наведеним твердженням, або «ні», якщо ви з ним не погоджуєтесь.

	Твердження	«Так» або «ні»
А	Вторинна сеча утворюється в капсулі нефрону	
Б	Функціональною одиницею нирки є ниркова миска	
В	Первинна сеча утворюється в канальцях нефрону	
Г	Вуглекислий газ виводиться з організму через легені	

- ♦ Визначте, який із наведених термінів є «зайвим» у переліку. Поясніть чому ви так вирішили.  
Нефрон, ниркова миска, апендикс, сечівник.

---

---

## Дидактичні картки з біології. 9 клас. Травна, дихальна та видільна системи. Покриви тіла



- ♦ Впишіть до відповідної граfi таблиці «так», якщо ви згодні з наведеним твердженням, або «ні», якщо ви з ним не погоджуєтесь.

	Твердження	«Так» або «ні»
А	Через легені з організму виділяються продукти обміну речовин	
Б	Цистит є захворюванням видільної системи	
В	Висхідна інфекція не може уражати сечовий міхур	
Г	Сечовина не виділяється через нирки	

- ♦ Визначте, який із наведених термінів є «зайвим» у переліку. Поясніть чому ви так вирішили.  
Висхідна інфекція, низхідна інфекція, гастрит, цистит.

---

---

- ♦ Впишіть до відповідної граfi таблиці «так», якщо ви згодні з наведеним твердженням, або «ні», якщо ви з ним не погоджуєтесь.

	Твердження	«Так» або «ні»
А	Вторинна сеча утворюється в капсулі нефрону	
Б	Сеча накопичується в наднирниках	
В	Сечовий міхур не може розтягуватися	
Г	Первинна сеча утворюється в канальцях нефрону	

- ♦ Визначте, який із наведених термінів є «зайвим» у переліку. Поясніть чому ви так вирішили.  
Первинна сеча, вторинна сеча, сечівник, сечовий міхур.

---

---

- ♦ Впишіть до відповідної граfi таблиці «так», якщо ви згодні з наведеним твердженням, або «ні», якщо ви з ним не погоджуєтесь.

	Твердження	«Так» або «ні»
А	Функціональною одиницею нирки є ниркова миска	
Б	Цистит є захворюванням видільної системи	
В	Висхідна інфекція може уражати сечовий міхур	
Г	Вуглекислий газ не виводиться з організму через легені	

- ♦ Визначте, який із наведених термінів є «зайвим» у переліку. Поясніть чому ви так вирішили.  
Сечовий міхур, нирка, сечівник, селезінка.

---

---

## Дидактичні картки з біології. 9 клас. Травна, дихальна та видільна системи. Покриви тіла



- ♦ Впишіть до відповідної граfi таблиці «так», якщо ви згодні з наведеним твердженням, або «ні», якщо ви з ним не погоджуєтесь.

	Твердження	«Так» або «ні»
А	Нігті є похідними епідермісу	
Б	Потові залози можуть виводити з організму продукти обміну речовин	
В	Зовнішнім шаром шкіри є дерма	
Г	У разі опіків першого ступеня шкіра обвуглюється	

- ♦ Визначте, який із наведених термінів є «зайвим» у переліку. Поясніть чому ви так вирішили.  
Нігті, волосся, епідерміс, слинна залоза.

---

---

- ♦ Впишіть до відповідної граfi таблиці «так», якщо ви згодні з наведеним твердженням, або «ні», якщо ви з ним не погоджуєтесь.

	Твердження	«Так» або «ні»
А	Потові залози розташовані в епідермісі	
Б	Шкіра обвуглюється в разі опіків четвертого ступеня	
В	Лікувальна косметика не призначена для усунення наявних дефектів шкіри	
Г	Гігієнічна косметика не може запобігти появі дефектів шкіри	

- ♦ Визначте, який із наведених термінів є «зайвим» у переліку. Поясніть чому ви так вирішили.  
Епідерміс, тепловий рецептор, дерма, дотиковий рецептор.

---

---

- ♦ Впишіть до відповідної граfi таблиці «так», якщо ви згодні з наведеним твердженням, або «ні», якщо ви з ним не погоджуєтесь.

	Твердження	«Так» або «ні»
А	Епідерміс знаходиться під дермою	
Б	Організм можна загартувати	
В	Потові залози можуть виводити з організму продукти обміну речовин	
Г	У разі опіків першого ступеня шкіра обвуглюється	

- ♦ Визначте, який із наведених термінів є «зайвим» у переліку. Поясніть чому ви так вирішили.  
Потові залози, слинні залози, сальні залози, молочні залози.

---

---

**Дидактичні картки з біології. 9 клас. Травна, дихальна та видільна системи. Покриви тіла**



- ♦ Впишіть до відповідної граfi таблиці «так», якщо ви згодні з наведеним твердженням, або «ні», якщо ви з ним не погоджуєтесь.

	Твердження	«Так» або «ні»
А	Нігті не є похідними епідермісу	
Б	Потові залози розташовані в епідермісі	
В	Зовнішнім шаром шкіри не є дерма	
Г	Шкіра обвуглюється в разі опіків четвертого ступеня	

- ♦ Визначте, який із наведених термінів є «зайвим» у переліку. Поясніть чому ви так вирішили.  
Епідерміс, дерма, нігті, зуби.

---

---

- ♦ Впишіть до відповідної граfi таблиці «так», якщо ви згодні з наведеним твердженням, або «ні», якщо ви з ним не погоджуєтесь.

	Твердження	«Так» або «ні»
А	Епідерміс знаходиться над дермою	
Б	Організм не можна загартувати	
В	Лікувальна косметика не призначена для усунення наявних дефектів шкіри	
Г	Гігієнічна косметика може запобігти появі дефектів шкіри	

- ♦ Визначте, який із наведених термінів є «зайвим» у переліку. Поясніть чому ви так вирішили.  
Шкіра, захисна функція, видільна функція, травна функція.

---

---

- ♦ Впишіть до відповідної граfi таблиці «так», якщо ви згодні з наведеним твердженням, або «ні», якщо ви з ним не погоджуєтесь.

	Твердження	«Так» або «ні»
А	У людини є 30 молочних зубів	
Б	Середовище в тонкому кишечнику є лужним	
В	Зовнішнім шаром шкіри є епідерміс	
Г	Вуглекислий газ не виводиться з організму через легені	

- ♦ Визначте, який із наведених термінів є «зайвим» у переліку. Поясніть чому ви так вирішили.  
Холера, грип, дизентерія, виразка шлунка, гастрит.

---

---

**Дидактичні картки з біології. 9 клас. Травна, дихальна та видільна системи. Покриви тіла**



1. Установіть відповідність між захворюваннями й системами органів, які вони уражають.

1	Дихальна система
2	Травна система
3	Видільна система
4	Покриви тіла

А	Гломерулонефрит
Б	Риніт
В	Інфаркт
Г	Гастрит
Д	Опік

**Відповідь**

1	2	3	4

2. Установіть відповідність між термінами й визначеннями.

1	Носова порожнина
2	Гортань
3	Трахея
4	Бронхи

А	Початковий відділ дихального горла, утворений рухомо сполученими хрящами, м'язами та зв'язками
Б	Повітропровідні шляхи, які відходять від трахеї та складаються з хрящових напівкілець
В	Простір складної форми, покритий слизовою оболонкою, який містить нюхові рецептори
Г	Парні органи дихання
Д	Трубчаста частина дихальних шляхів, розташована між гортанню і бронхами

**Відповідь**

1	2	3	4

3. Розмістіть органи травної системи згідно з послідовністю проходження їжі від першого етапу до останнього:

- а) стравохід;
- б) шлунок;
- в) ротова порожнина;
- г) пряма кишка.

**Відповідь**

1	2	3	4



**Дидактичні картки з біології. 9 клас. Травна, дихальна та видільна системи. Покриви тіла**



1. Установіть відповідність між вітамінами й захворюваннями, які виникають через їх нестачу.

1	С
2	В <sub>1</sub>
3	РР
4	D

А	Пелагра
Б	Куряча сліпота
В	Бері-бері
Г	Цинга
Д	Рахіт

**Відповідь**

1	2	3	4

2. Установіть відповідність між термінами й визначеннями.

1	Життєва ємність легень
2	Дихальний об'єм
3	Резервний об'єм
4	Мертвий простір

А	Простір складної форми, покритий слизовою оболонкою, який містить нюхові рецептори
Б	Найбільша кількість повітря, яка може надійти до легень
В	Об'єм повітря, що міститься в повітроносних шляхах
Г	Об'єм повітря, що надходить до легень під час кожного вдиху
Д	Об'єм повітря, який може додатково надійти з легень під час найглибшого видиху

**Відповідь**

1	2	3	4

3. Розмістіть органи дихальної системи згідно з послідовністю проходження кисню від першого етапу до останнього:

- а) бронхи;
- б) носова порожнина;
- в) альвеоли;
- г) трахея.

**Відповідь**

1	2	3	4

**Дидактичні картки з біології. 9 клас. Травна, дихальна та видільна системи. Покриви тіла**



1. Установіть відповідність між захворюваннями й системами органів, які вони уражають.

1	Дихальна система
2	Травна система
3	Видільна система
4	Покриви тіла

А	Цистит
Б	Обмороження
В	Гепатит
Г	Інсульт
Д	Дифтерія

**Відповідь**

1	2	3	4

2. Установіть відповідність між термінами й визначеннями.

1	Емаль
2	Дентин
3	Цемент
4	Пульпа

А	Речовина, яка утворює основну частину коронки, шийки й кореня зуба
Б	Вміст порожнини зуба
В	Речовина, яка покриває зверху коронку зуба
Г	Найпоширеніше захворювання зубів
Д	Речовина, яка покриває шийку й корінь зуба

**Відповідь**

1	2	3	4

3. Розмістіть органи видільної системи згідно з порядком проходження сечі від першого етапу до останнього:

- а) клубочок нефрону;
- б) ниркова миска;
- в) канальці нефрону;
- г) сечовий міхур.

**Відповідь**

1	2	3	4

**Дидактичні картки з біології. 9 клас. Травна, дихальна та видільна системи. Покриви тіла**



1. Установіть відповідність між вітамінами й захворюваннями, які виникають через їх нестачу.

1	А
2	В
3	С
4	РР

А	Рахіт
Б	Пелагра
В	Бері-бері
Г	Куряча сліпота
Д	Цинга

**Відповідь**

1	2	3	4

2. Установіть відповідність між термінами й визначеннями.

1	Терморегуляція
2	Загартовування
3	Епідерміс
4	Підшкірна кліт-ковина

А	Зовнішній шар шкіри, утворений багат шаровим епітелієм
Б	Урівноваженість процесів віддачі й утворення тепла в організмі
В	Найглибший шар шкіри, у клітинах якого накопичуються частинки жиру
Г	Комплекс прийомів, спрямованих на підвищення функціональних резервів організму та його опірності до дії несприятливих факторів
Д	Шар сполучної тканини, що складається з еластичних і колагенових волокон

**Відповідь**

1	2	3	4

3. Розмістіть ступені опіків за їх тяжкістю від найлегшого до найважчого:

- а) другий;
- б) перший;
- в) третій;
- г) четвертий.

**Відповідь**

1	2	3	4



1. Установіть відповідність між органами видільної системи й захворюваннями, які їх уражають.

1	Клубочки нефрону
2	Ниркова миска
3	Сечівник
4	Сечовий міхур

А	Уретрит
Б	Пієлонефрит
В	Цистит
Г	Гломерулонефрит
Д	Гастрит

**Відповідь**

1	2	3	4

2. Установіть відповідність між термінами й визначеннями.

1	Тепловий удар
2	Сонячний удар
3	Обмороження
4	Хімічний опік

А	Пошкодження частин тіла, спричинене дією високих температур
Б	Пошкодження частин тіла, спричинене дією низьких температур
В	Патологічний стан, обумовлений загальним перегрівом організму внаслідок дії зовнішніх факторів
Г	Патологічний стан, обумовлений інтенсивною та тривалою дією сонячних променів на голову
Д	Пошкодження частин тіла, спричинене дією їдких речовин

**Відповідь**

1	2	3	4

3. Розмістіть ступені обмороження за їх тяжкістю від найлегшого до найважчого:

- а) третій;
- б) перший;
- в) другий;
- г) четвертий.

**Відповідь**

1	2	3	4

**Дидактичні картки з біології. 9 клас. Травна, дихальна та видільна системи. Покриви тіла**



- ♦ Заповніть граfi таблиці.

<b>Відділ травної системи</b>	<b>Особливості будови</b>	<b>Процеси, що відбуваються</b>
Ротова порожнина		
Шлунок		
Дванадцятипала кишка		

- ♦ Заповніть граfi таблиці.

<b>Відділ травної системи</b>	<b>Особливості будови</b>	<b>Процеси, що відбуваються</b>
Тонкий кишечник		
Товстий кишечник		
Пряма кишка		

**Дидактичні картки з біології. 9 клас. Травна, дихальна та видільна системи. Покриви тіла**



- ♦ Заповніть граfi таблиці.

Орган	Місце розташування в організмі	Основні функції
Печінка		
Підшлункова залоза		
Шлунок		

- ♦ Заповніть граfi таблиці.

Орган	Місце розташування в організмі	Основні функції
Легені		
Трахея		
Гортань		



- ♦ Заповніть графу таблиці.

Орган	Місце розташування в організмі	Основні функції
Нирки		
Сечовий міхур		
Сечівник		

- ♦ Заповніть графу таблиці.

Орган	Місце розташування в організмі	Основні функції
Епідерміс		
Дерма		
Підшкірна клітковина		

**Дидактичні картки з біології. 9 клас. Травна, дихальна та видільна системи. Покриви тіла**



- ♦ Заповніть граfi таблиці.

Захворювання	Причини виникнення та симптоми	Заходи профілактики
Сальмонельоз		
Ботулізм		
Холера		

- ♦ Заповніть граfi таблиці.

Захворювання	Причини виникнення та симптоми	Заходи профілактики
Гломерулонефрит		
Камені в нирках		
Уретрит		



**Дидактичні картки з біології. 9 клас. Травна, дихальна та видільна системи. Покриви тіла**






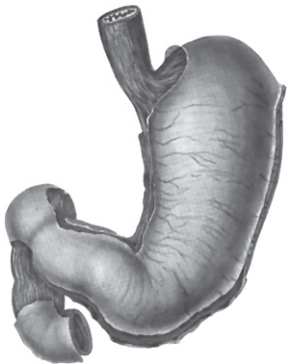


- ♦ Заповніть граfi таблиці.

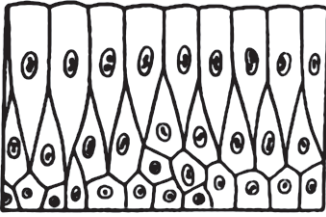
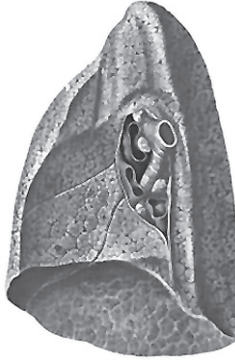
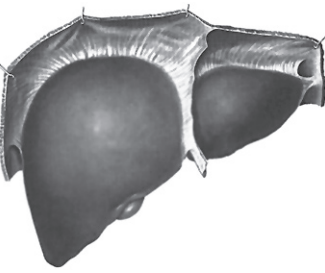
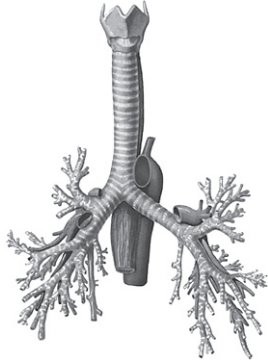
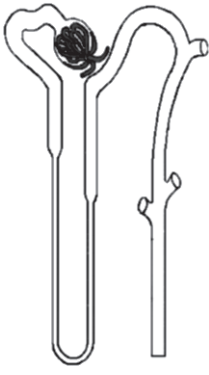
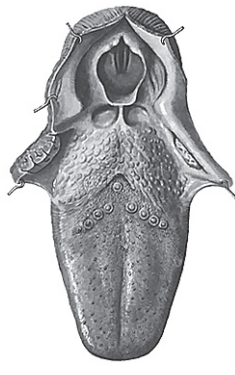
Захворювання	Причини виникнення та симптоми	Заходи профілактики
Дифтерія		
Бронхіальна астма		
Грип		

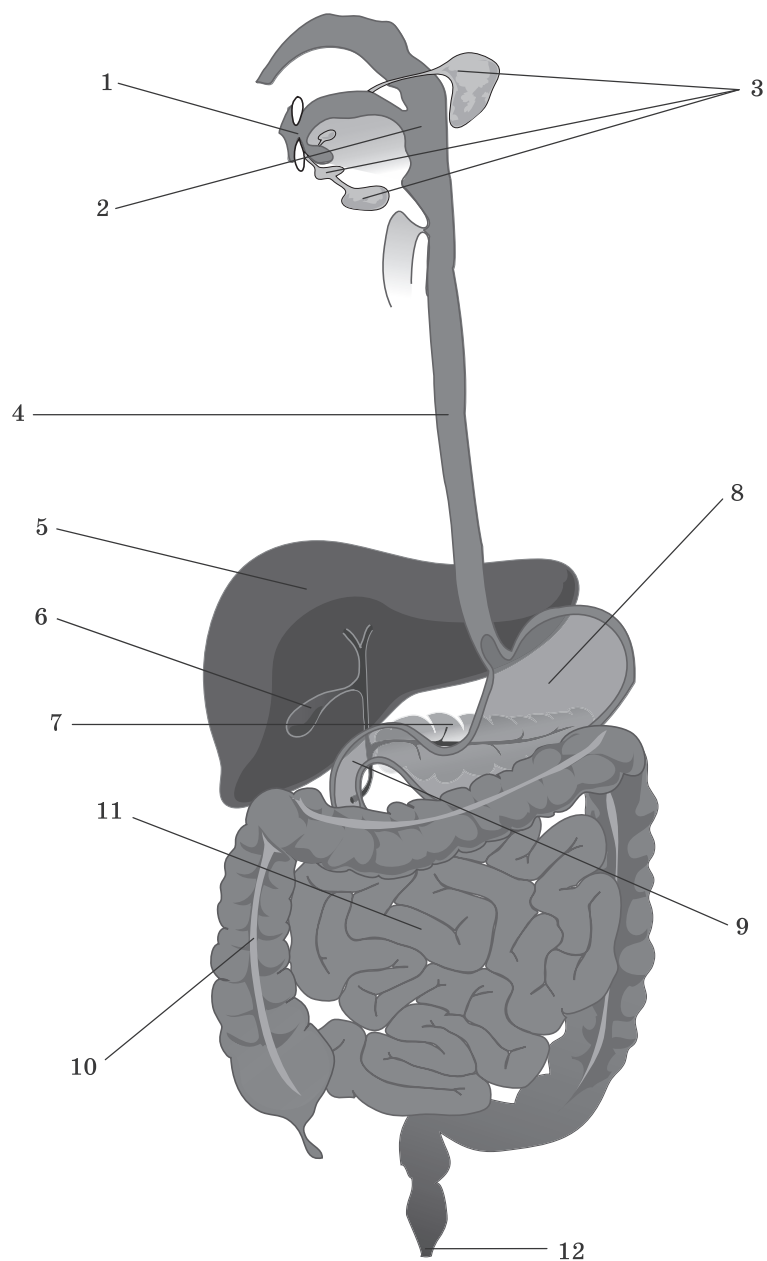
- ♦ Заповніть граfi таблиці.

Захворювання	Причини виникнення та симптоми	Заходи профілактики
Туберкульоз		
Пневмонія (запалення легень)		
Бронхіт		



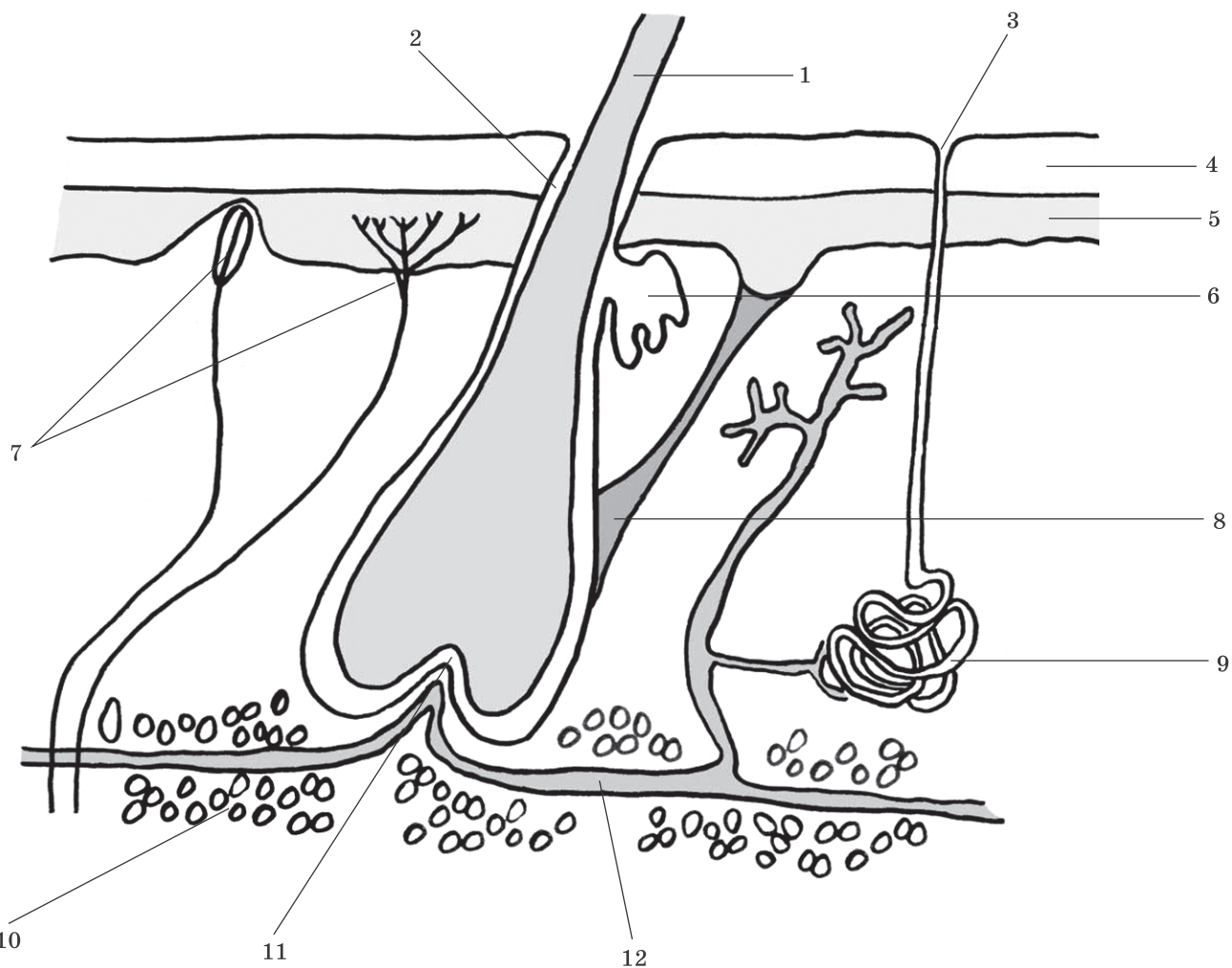
 <p>1</p>	 <p>2</p>	 <p>3</p>	 <p>4</p>
 <p>5</p>	 <p>6</p>	<p>Укажіть, до яких систем належать органи на рисунках.</p> <p>1 — _____</p> <p>2 — _____</p> <p>3 — _____</p> <p>4 — _____</p> <p>5 — _____</p> <p>6 — _____</p>	

 <p>1</p>	 <p>2</p>	 <p>3</p>	 <p>4</p>
 <p>5</p>	 <p>6</p>	<p>Укажіть, до яких систем належать органи на рисунках.</p> <p>1 — _____</p> <p>2 — _____</p> <p>3 — _____</p> <p>4 — _____</p> <p>5 — _____</p> <p>6 — _____</p>	



Підпишіть елементи, позначені номерами.

1 — _____	7 — _____
2 — _____	8 — _____
3 — _____	9 — _____
4 — _____	10 — _____
5 — _____	11 — _____
6 — _____	12 — _____



Підпишіть елементи, позначені номерами.

1 — _____	7 — _____
2 — _____	8 — _____
3 — _____	9 — _____
4 — _____	10 — _____
5 — _____	11 — _____
6 — _____	12 — _____

## Дидактичні картки з біології. 9 клас. Сенсорні системи й вища нервова діяльність. Репродуктивна система



- ♦ Впишіть до відповідної графи таблиці «так», якщо ви згодні з наведеним твердженням, або «ні», якщо ви з ним не погоджуєтесь.

	Твердження	«Так» або «ні»
А	Яєчники є зовнішніми статевими органами	
Б	У результаті овогенезу утворюється яйцеклітина	
В	Чоловічі статеві залози продукують сперматозоїди	
Г	Бліда спірохета спричиняє розвиток гонореї	

- ♦ Визначте, який із наведених термінів є «зайвим» у переліку. Поясніть чому ви так вирішили.  
Гонорея, гастрит, сифіліс, трихомоноз.

---

---

- ♦ Впишіть до відповідної графи таблиці «так», якщо ви згодні з наведеним твердженням, або «ні», якщо ви з ним не погоджуєтесь.

	Твердження	«Так» або «ні»
А	Трихомонада спричиняє розвиток трихомонозу	
Б	У результаті овогенезу утворюється сперматозоїд	
В	Чоловічі статеві залози продукують яйцеклітини	
Г	Бліда спірохета спричиняє розвиток сифілісу	

- ♦ Визначте, який із наведених термінів є «зайвим» у переліку. Поясніть чому ви так вирішили.  
Сім'яники, сперматозоїди, сперматоцити, овоцити.

---

---

- ♦ Впишіть до відповідної графи таблиці «так», якщо ви згодні з наведеним твердженням, або «ні», якщо ви з ним не погоджуєтесь.

	Твердження	«Так» або «ні»
А	Яєчники є внутрішніми статевими органами	
Б	Трихомонада спричиняє розвиток гонореї	
В	Жіночі статеві залози продукують яйцеклітини	
Г	У результаті сперматогенезу утворюється сперматозоїд	

- ♦ Визначте, який із наведених термінів є «зайвим» у переліку. Поясніть чому ви так вирішили.  
Яєчники, яйцеклітини, сперматоцити, овоцити.

---

---



- ♦ Впишіть до відповідної граfi таблиці «так», якщо ви згодні з наведеним твердженням, або «ні», якщо ви з ним не погоджуєтесь.

	Твердження	«Так» або «ні»
А	Внутрішнє вухо є місцем розташування молоточка	
Б	Палички сприймають лише кольорове зображення	
В	Людина має бінокулярний зір	
Г	Зовнішньою оболонкою ока є білкова оболонка	

- ♦ Визначте, який із наведених термінів є «зайвим» у переліку. Поясніть чому ви так вирішили.  
Молоточок, коваделко, стремінце, рогівка.

---



---

- ♦ Впишіть до відповідної граfi таблиці «так», якщо ви згодні з наведеним твердженням, або «ні», якщо ви з ним не погоджуєтесь.

	Твердження	«Так» або «ні»
А	Вестибулярний апарат відповідає за орієнтацію тіла у просторі	
Б	Внутрішнє вухо є місцем розташування коваделка	
В	Нюхові рецептори знаходяться на вушній раковині	
Г	У разі короткозорості зображення фокусується за сітківкою	

- ♦ Визначте, який із наведених термінів є «зайвим» у переліку. Поясніть чому ви так вирішили.  
Рогівка, стремінце, зіниця, сітківка.

---



---

- ♦ Впишіть до відповідної граfi таблиці «так», якщо ви згодні з наведеним твердженням, або «ні», якщо ви з ним не погоджуєтесь.

	Твердження	«Так» або «ні»
А	Середнє вухо є місцем розташування молоточка	
Б	Рецептори солодкого смаку розташовані переважно на корені язика	
В	Вушна раковина є частиною середнього вуха	
Г	Зовнішньою оболонкою ока є сітківка	

- ♦ Визначте, який із наведених термінів є «зайвим» у переліку. Поясніть чому ви так вирішили.  
Білкова оболонка, смакові рецептори, сітківка, рогівка.

---



---

## Дидактичні картки з біології. 9 клас. Сенсорні системи й вища нервова діяльність. Репродуктивна система



- ♦ Впишіть до відповідної графи таблиці «так», якщо ви згодні з наведеним твердженням, або «ні», якщо ви з ним не погоджуєтесь.

	Твердження	«Так» або «ні»
А	Вестибулярний апарат відповідає за орієнтацію тіла у просторі	
Б	Внутрішнє вухо є місцем розташування стремінця	
В	У разі короткозорості зображення фокусується перед сітківкою	
Г	У разі короткозорості зображення фокусується за сітківкою	

- ♦ Визначте, який із наведених термінів є «зайвим» у переліку. Поясніть чому ви так вирішили.  
Глухота, астигматизм, далекозорість, короткозорість.

---

---

- ♦ Впишіть до відповідної графи таблиці «так», якщо ви згодні з наведеним твердженням, або «ні», якщо ви з ним не погоджуєтесь.

	Твердження	«Так» або «ні»
А	Вестибулярний апарат відповідає за орієнтацію тіла у просторі	
Б	Температурну чутливість забезпечують лише холодкові рецептори	
В	Людина має монокулярний зір	
Г	Палички сприймають лише кольорове зображення	

- ♦ Визначте, який із наведених термінів є «зайвим» у переліку. Поясніть чому ви так вирішили.  
Астигматизм, глухота, нефрит, короткозорість.

---

---

- ♦ Впишіть до відповідної графи таблиці «так», якщо ви згодні з наведеним твердженням, або «ні», якщо ви з ним не погоджуєтесь.

	Твердження	«Так» або «ні»
А	Нюхові рецептори знаходяться в носовій порожнині	
Б	Середнє вухо є місцем розташування коваделка	
В	Вушна раковина є частиною середнього вуха	
Г	Рецептори солодкого смаку розташовані переважно на кінчику язика	

- ♦ Визначте, який із наведених термінів є «зайвим» у переліку. Поясніть чому ви так вирішили.  
Нюхові рецептори, нюховий нерв, барабанна перетинка, нюховий аналізатор.

---

---



- ♦ Впишіть до відповідної граfi таблиці «так», якщо ви згодні з наведеним твердженням, або «ні», якщо ви з ним не погоджуєтесь.

	Твердження	«Так» або «ні»
А	Внутрішнє вухо є місцем розташування стремінця	
Б	Температурну чутливість забезпечують лише холодіві рецептори	
В	У разі короткозорості зображення фокусується за сітківкою	
Г	Температурну чутливість забезпечують лише холодіві рецептори	

- ♦ Визначте, який із наведених термінів є «зайвим» у переліку. Поясніть чому ви так вирішили.  
Молоточок, півколові канали, коваделко, стремінце.

---



---

- ♦ Впишіть до відповідної граfi таблиці «так», якщо ви згодні з наведеним твердженням, або «ні», якщо ви з ним не погоджуєтесь.

	Твердження	«Так» або «ні»
А	Паління — це негативна звичка	
Б	Психічна діяльність людини не може бути рефлексивною	
В	Розумові здібності не мають для людини ніякого значення	
Г	Фази швидкого сну не існує	

- ♦ Визначте, який із наведених термінів є «зайвим» у переліку. Поясніть чому ви так вирішили.  
Рухова пам'ять, емоційна пам'ять, пам'ять емоцій, пам'ять почуттів.

---



---

- ♦ Впишіть до відповідної граfi таблиці «так», якщо ви згодні з наведеним твердженням, або «ні», якщо ви з ним не погоджуєтесь.

	Твердження	«Так» або «ні»
А	Ілюзій сприйняття не існує	
Б	На формування характеру впливає виховання	
В	Мова та мислення не пов'язані між собою	
Г	Увагу не можна розподіляти між кількома об'єктами	

- ♦ Визначте, який із наведених термінів є «зайвим» у переліку. Поясніть чому ви так вирішили.  
Рухова пам'ять, емоційна пам'ять, пам'ять рухів, пам'ять поз.

---



---



## Дидактичні картки з біології. 9 клас. Сенсорні системи й вища нервова діяльність. Репродуктивна система



- ♦ Впишіть до відповідної граfi таблиці «так», якщо ви згодні з наведеним твердженням, або «ні», якщо ви з ним не погоджуєтесь.

	Твердження	«Так» або «ні»
А	Захисних рефлексів не існує	
Б	Наркотики негативно впливають на організм людини	
В	Харчових рефлексів не існує	
Г	Збудження може поширюватися по центральній нервовій системі	

- ♦ Визначте, який із наведених термінів є «зайвим» у переліку. Поясніть чому ви так вирішили.  
Ліва півкуля, права півкуля, переважні функції, читання, рахування.

\_\_\_\_\_

\_\_\_\_\_

- ♦ Впишіть до відповідної граfi таблиці «так», якщо ви згодні з наведеним твердженням, або «ні», якщо ви з ним не погоджуєтесь.

	Твердження	«Так» або «ні»
А	Гальмування може поширюватися по центральній нервовій системі	
Б	У людини функціонує лише одна сигнальна система	
В	Статевих рефлексів не існує	
Г	Своїми емоціями можна керувати	

- ♦ Визначте, який із наведених термінів є «зайвим» у переліку. Поясніть чому ви так вирішили.  
Ліва півкуля, права півкуля, переважні функції, сприйняття музики, орієнтація в просторі.

\_\_\_\_\_

\_\_\_\_\_

- ♦ Впишіть до відповідної граfi таблиці «так», якщо ви згодні з наведеним твердженням, або «ні», якщо ви з ним не погоджуєтесь.

	Твердження	«Так» або «ні»
А	Мікросон — це один із видів пам'яті	
Б	Психічна діяльність людини може бути рефлексивною	
В	Орієнтовних рефлексів не існує	
Г	Запам'ятовування може бути механічним	

- ♦ Визначте, який із наведених термінів є «зайвим» у переліку. Поясніть чому ви так вирішили.  
Ліва півкуля, права півкуля, переважні функції, оперування словами, оперування символами.

\_\_\_\_\_

\_\_\_\_\_

## Дидактичні картки з біології. 9 клас. Сенсорні системи й вища нервова діяльність. Репродуктивна система



- ♦ Впишіть до відповідної граfi таблиці «так», якщо ви згодні з наведеним твердженням, або «ні», якщо ви з ним не погоджуєтесь.

	Твердження	«Так» або «ні»
А	Емоції можуть бути лише позитивними	
Б	На формування характеру не впливає виховання	
В	Існує лише три типи темпераменту	
Г	Фази швидкого сну не існує	

- ♦ Визначте, який із наведених термінів є «зайвим» у переліку. Поясніть чому ви так вирішили.  
Темперамент, характер, меланхолік, флегматик.

---

---

- ♦ Впишіть до відповідної граfi таблиці «так», якщо ви згодні з наведеним твердженням, або «ні», якщо ви з ним не погоджуєтесь.

	Твердження	«Так» або «ні»
А	Паління — це безумовний рефлекс	
Б	Наркотики впливають на організм людини	
В	Розумові здібності не мають для людини ніякого значення	
Г	Увагу можна розподіляти між кількома об'єктами	

- ♦ Визначте, який із наведених термінів є «зайвим» у переліку. Поясніть чому ви так вирішили.  
Темперамент, характер, сангвінік, холерик.

---

---

- ♦ Впишіть до відповідної граfi таблиці «так», якщо ви згодні з наведеним твердженням, або «ні», якщо ви з ним не погоджуєтесь.

	Твердження	«Так» або «ні»
А	Ілюзій сприйняття не існує	
Б	У людини функціонує друга сигнальна система	
В	Мова та мислення пов'язані між собою	
Г	Збудження не може поширюватися по центральній нервовій системі	

- ♦ Визначте, який із наведених термінів є «зайвим» у переліку. Поясніть чому ви так вирішили.  
Мимовільна увага, довільна увага, пов'язана з безумовним рефлексом, не залежить від волі.

---

---

## Дидактичні картки з біології. 9 клас. Сенсорні системи й вища нервова діяльність. Репродуктивна система



- ♦ Впишіть до відповідної граfi таблиці «так», якщо ви згодні з наведеним твердженням, або «ні», якщо ви з ним не погоджуєтесь.

	Твердження	«Так» або «ні»
А	Захисні рефлекси існують	
Б	Гальмування не може поширюватися по центральній нервовій системі	
В	Харчових рефлексів не існує	
Г	Своїми емоціями можна керувати	

- ♦ Визначте, який із наведених термінів є «зайвим» у переліку. Поясніть чому ви так вирішили.  
Мимовільна увага, довільна увага, нервовий процес спрямованої свідомості, залежить від волі.

\_\_\_\_\_

\_\_\_\_\_

- ♦ Впишіть до відповідної граfi таблиці «так», якщо ви згодні з наведеним твердженням, або «ні», якщо ви з ним не погоджуєтесь.

	Твердження	«Так» або «ні»
А	Мікросон — це один із видів сну	
Б	Запам'ятовування може бути механічним	
В	Статевих рефлексів не існує	
Г	Інстинктів не існує	

- ♦ Визначте, який із наведених термінів є «зайвим» у переліку. Поясніть чому ви так вирішили.  
Образна пам'ять, словесно-логічна пам'ять, думки, судження.

\_\_\_\_\_

\_\_\_\_\_

- ♦ Впишіть до відповідної граfi таблиці «так», якщо ви згодні з наведеним твердженням, або «ні», якщо ви з ним не погоджуєтесь.

	Твердження	«Так» або «ні»
А	Емоції можуть бути як позитивними, так і негативними	
Б	Орієнтовні рефлекси існують	
В	Існує лише один тип темпераменту	
Г	Мова та мислення не пов'язані між собою	

- ♦ Визначте, який із наведених термінів є «зайвим» у переліку. Поясніть чому ви так вирішили.  
Образна пам'ять, словесно-логічна пам'ять, звуки, запахи.

\_\_\_\_\_

\_\_\_\_\_



1. Установіть відповідність між аналізаторами й органами, які входять до їх складу.

1	Зоровий аналізатор
2	Слуховий аналізатор
3	Нюховий аналізатор
4	Смаковий аналізатор

А	Холодові рецептори
Б	Кришталік
В	Смакові ворсинки
Г	Барабанна перетинка
Д	Нюховий епітелій

**Відповідь**

1	2	3	4

2. Установіть відповідність між термінами й визначеннями.

1	Астигматизм
2	Короткозорість
3	Далекозорість
4	Косоокість

А	Порушення зору, пов'язане з неправильним фокусуванням зображення перед сітківкою
Б	Порушення зору, пов'язане з нерівномірним заломленням світла різними ділянками ока
В	Порушення зору, пов'язане з неправильним фокусуванням зображення за сітківкою
Г	Захворювання, спричинене застосуванням наркотиків з метою зміни свого психічного стану
Д	Порушення зору, пов'язане з відхиленням лінії зору одного ока від спільної точки фіксації з порушенням бінокулярного зору

**Відповідь**

1	2	3	4

3. Розмістіть елементи ока згідно з послідовністю проходження крізь них променя світла від останнього до першого:

- а) сітківка;
- б) кришталік;
- в) рогівка;
- г) склоподібне тіло.

**Відповідь**

1	2	3	4



1. Установіть відповідність між аналізаторами й органами, які входять до їх складу.

1	Зоровий аналізатор
2	Слуховий аналізатор
3	Нюховий аналізатор
4	Смаковий аналізатор

А	Нюхові хеморецептори
Б	Коваделко
В	Смаковий центр мозку
Г	Сітківка
Д	Отоліт

**Відповідь**

1	2	3	4

2. Установіть відповідність між термінами й визначеннями.

1	Наркоманія
2	Ендорфіни
3	Токсикоманія
4	Алкоголізм

А	Речовини, що виділяються нервовими клітинами й регулюють діяльність інших нервових клітин, а за механізмом своєї дії схожі на морфін
Б	Захворювання, основою якого є систематичне споживання алкогольних напоїв
В	Особливий вид емоцій, який характеризується великою силою й бурхливими реакціями, що не контролюються свідомістю
Г	Зловживання деякими лікарськими препаратами та продуктами побутової хімії
Д	Захворювання, спричинене застосуванням наркотиків з метою зміни свого психічного стану

**Відповідь**

1	2	3	4

3. Розмістіть елементи вуха згідно з послідовністю проходження через них звуку від останнього до першого:

- а) барабанна перетинка;
- б) вушна раковина;
- в) внутрішнє вухо;
- г) слуховий прохід.

**Відповідь**

1	2	3	4



1. Установіть відповідність між аналізаторами й органами, які входять до їх складу.

1	Зоровий аналізатор
2	Слуховий аналізатор
3	Нюховий аналізатор
4	Смаковий аналізатор

А	Нюховий нерв
Б	Молоточок
В	Смакові пори
Г	Еліптичний мішечок
Д	Зорова зона кори головного мозку

**Відповідь**

1	2	3	4

2. Установіть відповідність між термінами й визначеннями.

1	Воля
2	Настрій
3	Афект
4	Емоції

А	Збереження в пам'яті й відтворення колись сприйнятого життєво важливого об'єкта, його положення в просторі, кольору тощо
Б	Реакції, які виникають у відповідь на дію зовнішніх і внутрішніх подразників
В	Свідоме управління емоціями та вчинками
Г	Особливий вид емоцій, який характеризується великою силою й бурхливими реакціями, що не контролюються свідомістю
Д	Стійкий, достатньо тривалий емоційний стан

**Відповідь**

1	2	3	4

3. Розмістіть елементи нюхового аналізатора згідно з послідовністю сприйняття ними запаху від останнього до першого:

- а) носова порожнина;
- б) нюховий центр мозку;
- в) нюхові рецептори;
- г) провідні шляхи.

**Відповідь**

1	2	3	4



1. Установіть відповідність між аналізаторами й органами, які входять до їх складу.

1	Зоровий аналізатор
2	Слуховий аналізатор
3	Нюховий аналізатор
4	Смаковий аналізатор

А	Слухова зона кори головного мозку
Б	Слизова оболонка ротової порожнини
В	Повіки
Г	Сферичний мішечок
Д	Ніс

**Відповідь**

1	2	3	4

2. Установіть відповідність між термінами й визначеннями.

1	Моторна пам'ять
2	Емоційна пам'ять
3	Образна пам'ять
4	Словесно-логічна пам'ять

А	Запам'ятовування та відтворення рухів
Б	Запам'ятовування, збереження та відтворення прочитаних або почутих думок у словесній формі
В	Вміння швидко переключатися з одного предмета або роду діяльності на інший
Г	Пам'ять почуттів, яка зберігає й відтворює почуття, пережиті колись людиною
Д	Збереження в пам'яті й відтворення колись сприйнятого життєво важливого об'єкта, його положення в просторі, кольору тощо

**Відповідь**

1	2	3	4

3. Розмістіть елементи смакового аналізатора згідно з послідовністю сприйняття ними смаку від останнього до першого:

- а) смаковий рецептор;
- б) смаковий центр мозку;
- в) ротова порожнина;
- г) провідні шляхи.

**Відповідь**

1	2	3	4



1. Установіть відповідність між аналізаторами й органами, які входять до їх складу.

1	Зоровий аналізатор
2	Слуховий аналізатор
3	Нюховий аналізатор
4	Смаковий аналізатор

А	Півколові канали
Б	Нюховий нервовий центр
В	Слуховий прохід
Г	Склоподібне тіло
Д	Провідні шляхи смакових рецепторів

**Відповідь**

1	2	3	4

2. Установіть відповідність між термінами й визначеннями.

1	Концентрація уваги
2	Розподіл уваги
3	Обсяг уваги
4	Переключення уваги

А	Кількість об'єктів або їх елементів з однаковим рівнем яскравості й чіткості, які одночасно може сприймати людина
Б	Ступінь зосередженості на об'єкті
В	Вміння швидко переключатися з одного предмета або роду діяльності на інший
Г	Можливість зосередити увагу водночас на кількох об'єктах
Д	Порушення зору, пов'язане з відхиленням лінії зору одного ока від спільної точки фіксації з порушенням бінокулярного зору

**Відповідь**

1	2	3	4

3. Розмістіть елементи органа рівноваги згідно з послідовністю сприйняття ними положення тіла в просторі від останнього до першого:

- а) отоліти;
- б) провідні шляхи;
- в) рецепторні клітини;
- г) мозочок.

**Відповідь**

1	2	3	4





1. Установіть відповідність між аналізаторами й органами, які входять до їх складу.

1	Слуховий аналізатор
2	Зоровий аналізатор
3	Смаковий аналізатор
4	Нюховий аналізатор

А	Холодові рецептори
Б	Кришталік
В	Смакові ворсинки
Г	Барабанна перетинка
Д	Нюховий епітелій

**Відповідь**

1	2	3	4

2. Установіть відповідність між термінами й визначеннями.

1	Короткозорість
2	Астигматизм
3	Косоокість
4	Далекозорість

А	Порушення зору, пов'язане з неправильним фокусуванням зображення перед сітківкою
Б	Порушення зору, пов'язане з нерівномірним заломленням світла різними ділянками ока
В	Порушення зору, пов'язане з неправильним фокусуванням зображення за сітківкою
Г	Захворювання, спричинене застосуванням наркотиків з метою зміни свого психічного стану
Д	Порушення зору, пов'язане з відхиленням лінії зору одного ока від спільної точки фіксації з порушенням бінокулярного зору

**Відповідь**

1	2	3	4

3. Розмістіть елементи ока згідно з послідовністю проходження крізь них променя світла від першого до останнього:

- а) сітківка;
- б) кришталік;
- в) рогівка;
- г) склоподібне тіло.

**Відповідь**

1	2	3	4



1. Установіть відповідність між аналізаторами й органами, які входять до їх складу.

1	Смаковий аналізатор
2	Нюховий аналізатор
3	Слуховий аналізатор
4	Зоровий аналізатор

А	Нюхові хеморецептори
Б	Коваделко
В	Смаковий центр мозку
Г	Сітківка
Д	Отоліт

**Відповідь**

1	2	3	4

2. Установіть відповідність між термінами й визначеннями.

1	Ендорфіни
2	Наркоманія
3	Алкоголізм
4	Токсикоманія

А	Речовини, що виділяються нервовими клітинами й регулюють діяльність інших нервових клітин, а за механізмом своєї дії схожі на морфін
Б	Захворювання, в основі якого лежить систематичне споживання алкогольних напоїв
В	Особливий вид емоцій, який характеризується великою силою й бурхливими реакціями, що не контролюються свідомістю
Г	Зловживання деякими лікарськими препаратами і продуктами побутової хімії
Д	Захворювання, спричинене застосуванням наркотиків з метою зміни свого психічного стану

**Відповідь**

1	2	3	4

3. Розмістіть елементи вуха згідно з послідовністю проходження крізь них звуку від першого до останнього:

- а) барабанна перетинка;
- б) вушна раковина;
- в) внутрішнє вухо;
- г) слуховий прохід.

**Відповідь**

1	2	3	4

**Дидактичні картки з біології. 9 клас. Сенсорні системи й вища нервова діяльність. Репродуктивна система**



- ♦ Заповніть графи таблиці.

Сенсорна система	Особливості будови	Основні функції
Зорова		
Слухова		
Рівноваги		

- ♦ Заповніть графи таблиці.

Сенсорна система	Особливості будови	Основні функції
Нюхова		
Смакова		
Дотику		



- ♦ Заповніть графи таблиці.

Орган	Місце розташування в організмі	Основні функції
Око		
Вухо		
Ніс		

- ♦ Заповніть графи таблиці.

Орган	Місце розташування в організмі	Основні функції
Яєчники		
Сім'яники		
Матка		

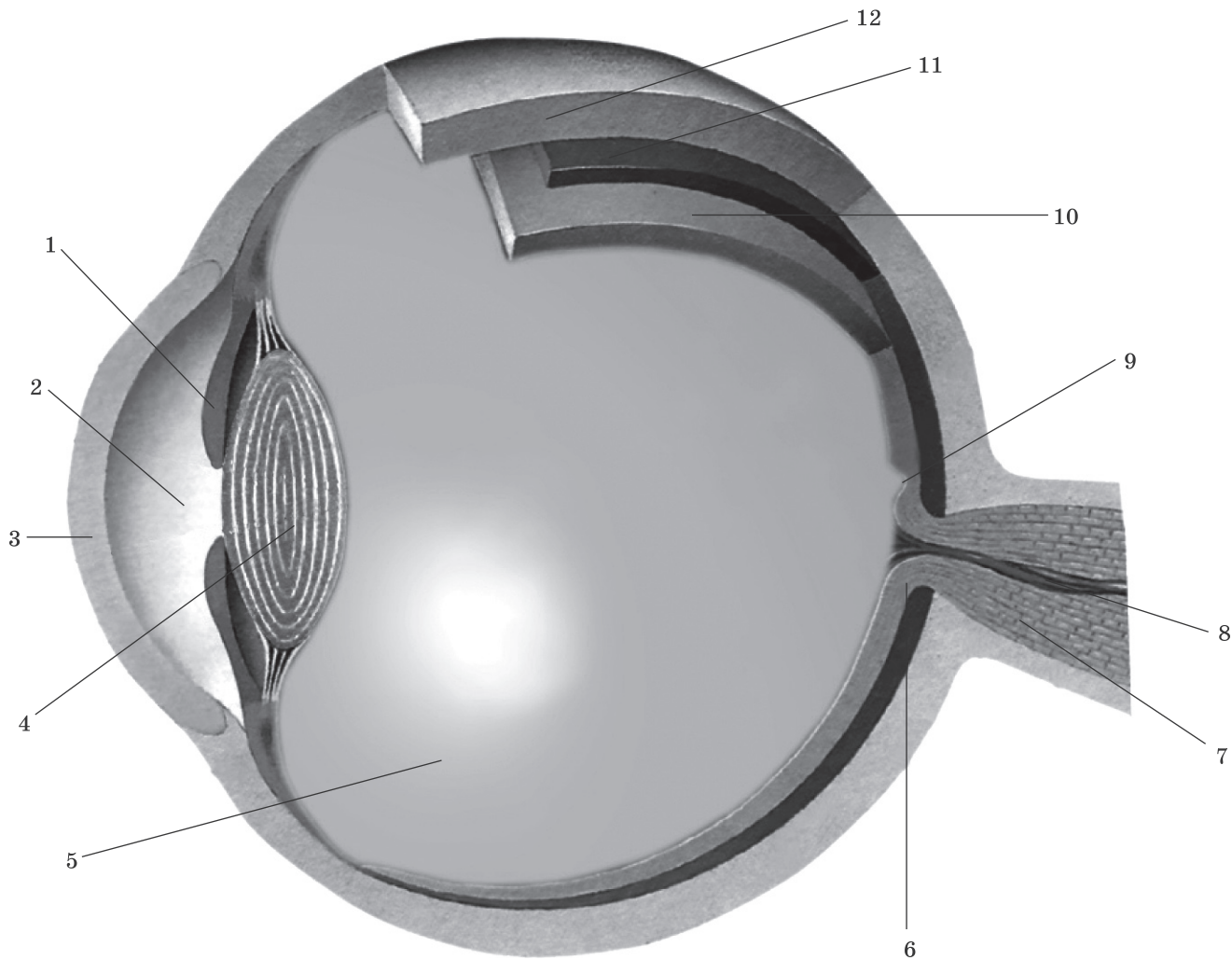


- ♦ Заповніть графи таблиці.

Захворювання	Причини виникнення та симптоми	Заходи профілактики
Далекозорість		
Короткозорість		
Астигматизм		

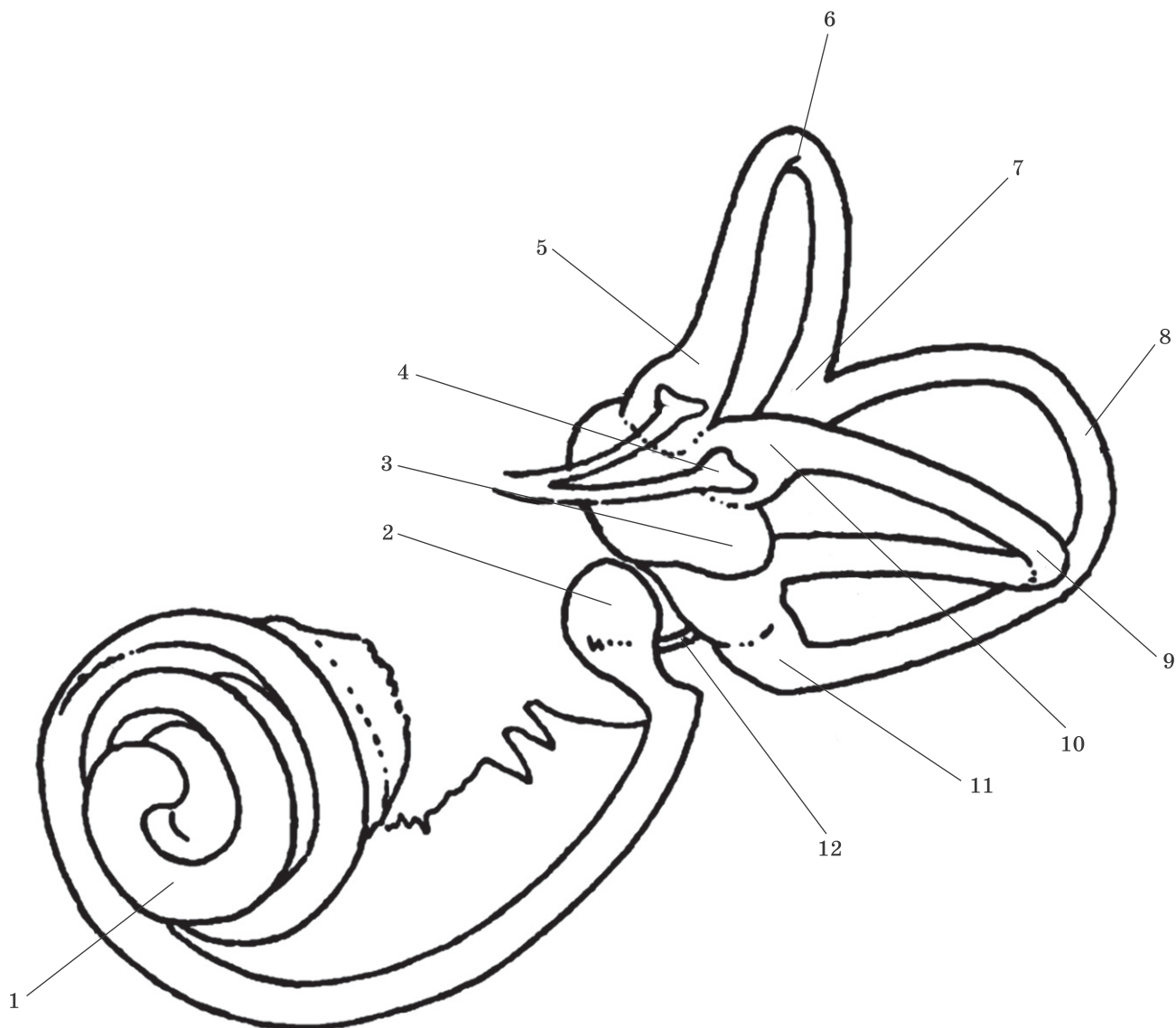
- ♦ Заповніть графи таблиці.

Захворювання	Причини виникнення та симптоми	Заходи профілактики
Зниження слуху		
Розлади смаку		
Морська хвороба		



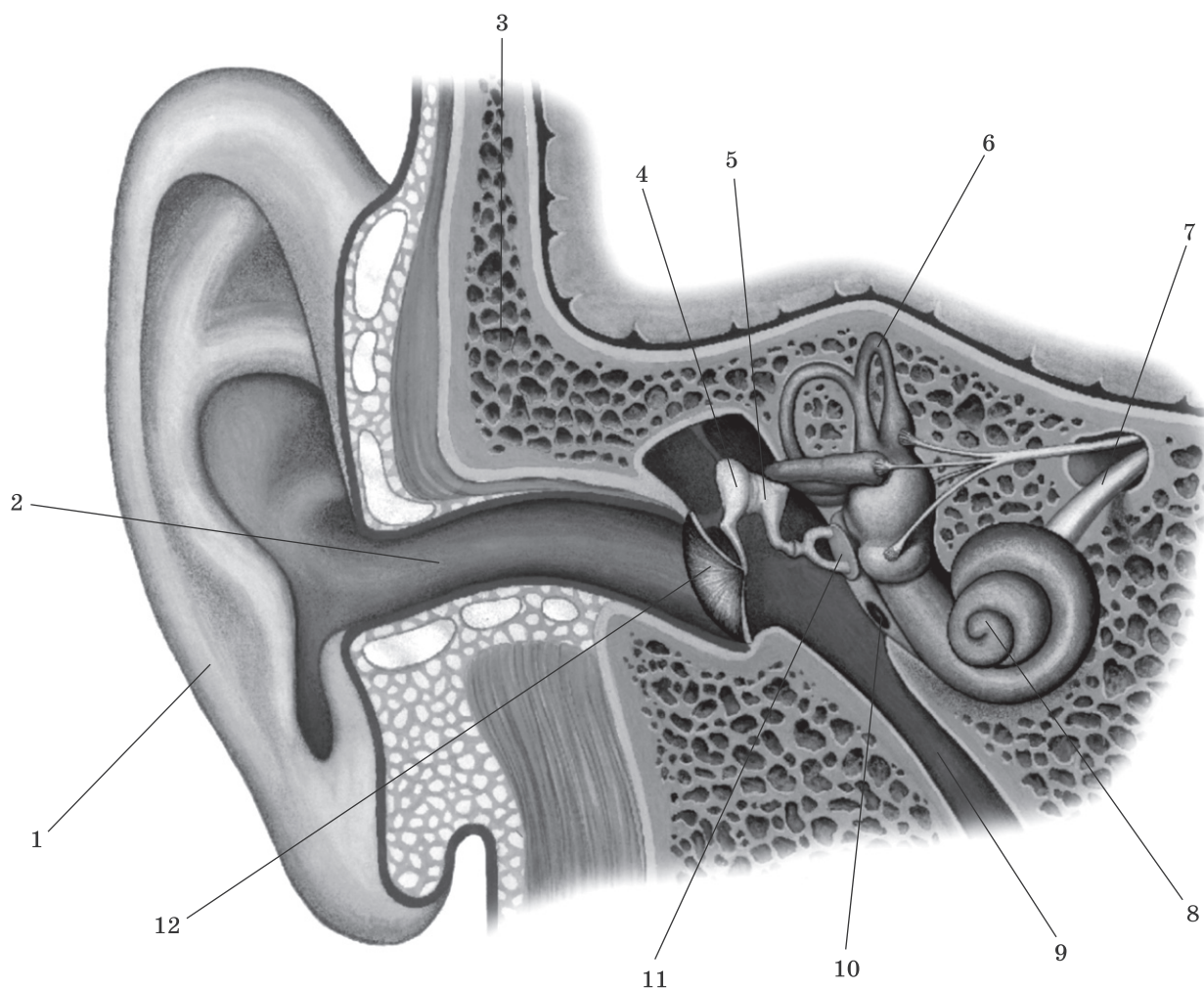
Підпишіть елементи, позначені номерами.

1 — _____	7 — _____
2 — _____	8 — _____
3 — _____	9 — _____
4 — _____	10 — _____
5 — _____	11 — _____
6 — _____	12 — _____



Підпишіть елементи, позначені номерами.

1 — _____	7 — _____
2 — _____	8 — _____
3 — _____	9 — _____
4 — _____	10 — _____
5 — _____	11 — _____
6 — _____	12 — _____



Підпишіть елементи, позначені номерами.

1 — _____	7 — _____
2 — _____	8 — _____
3 — _____	9 — _____
4 — _____	10 — _____
5 — _____	11 — _____
6 — _____	12 — _____



# Купуйте книги у вашому місті!

## Вінниця

Маг. «Ранок»,  
вул. Острозького, 32; вул. Козицького, 29 А

## Дніпропетровськ

Інститут ІППО, вул. Свердлова, 70, к. 203  
т. (067)560-94-09

## Житомир

«Гуртівня», майд. Згоди, 3/75, кв. 99;  
вул. Михайлівська, 2,  
т. (0412) 448-182

## Запоріжжя

Маг. «Учбова книга», вул. Українська, 143,  
т. (061) 270-08-39, (061) 270-73-87

## Івано-Франківськ

Маг. «Ранок», вул. Мазепи, 4,  
т. (0342) 71-34-72

Маг. «Дім книги», вул. Тичини, 61

## Київ

Представництво, вул. Костянтинівська, 71,  
т. (044) 377-73-22

## Кіровоград

Маг. «Шкільний світ», вул. Поповича, 7 В;  
Маг. «Шкільний всесвіт», вул. Тімірязєва, 63

## Ковель

Маг. «АВС», вул. Лесі Українки, 31

## Кременчук

Маг. «Долина», вул. Легодського, 66;  
Маг. «Роксолана», вул. Перемоги, 26  
т. (0536) 63-20-64

## Кривий Ріг

Маг. «Книги», вул. Трухачевського, 75;  
Маг. «Книголюб», вул. Ватутіна, 24, офіс 13,  
т. (056) 409-81-02

## Луцьк

Маг. «Абетка», вул. Грушевського, 61,  
м. т. (050) 131-98-67

Маг. «Дім книги», вул. Конякіна, 37 А

## Львів

«Гуртівня», вул. Замарстинівська, 11,  
СШ № 87, т. (032)237-82-97;

Маг. «Світ знань»,  
вул. Леонтовича, 2 (ЗОШ № 11)

## Миколаїв

Маг. «Книги», просп. Жовтневий, 338

## Новомосковськ

Торговий представник, пров. Ломоносова, 7,  
т. (056) 937-78-36, (050) 526-09-78

## Одеса

Маг. «Методична та дитяча література»  
вул. Марсельського, 28,  
м. т. (050) 392-14-92

## Полтава

Маг. «Оріяна», вул. Артема, 16,  
м. т. (093) 183-751

## Рівне

Маг. «Книги» та «Слово», вул. Соборна, 57;  
Маг. «Знання» та «Дружба»,  
майдан Незалежності, 57

## Севастополь

ЦУК «Біблекс», вул. Соловійова, 6

## Сімферополь

Філія, вул. Київська, 153 Б, т. (0652) 54-21-38  
Центральний Ринок «Чонгар»,  
вул. Субхі, 2 (місце №63, 64),  
т. (050) 190-84-41, (0652) 25-32-75

## Сміла

Маг. «Кругозір», вул. Чапаєва, 4, т. (047) 33-42-171

## Суми

Маг. «Ранок-книга», вул. Лушпи, 15,  
м. т. (099) 313-06-60;

Маг. «Книголюб», вул. Козацький Вал, 1;  
вул. Набережна ріки Стрілки, 46,  
т. (0542) 22-53-00

## Тернопіль

Торговий дім «Книги», вул. Танцорова, 11;  
вул. Злуки, 37; вул. Й. Сліпого, 1;  
вул. Коперніка, 19, т. (0352) 251-600

## Ужгород

Маг. «Едельвейс», вул. Волошина, 24;  
Маг. «Долина», вул. Легодського, 66;  
Маг. «Абетка», вул. Грушевського, 61,  
м. т. (050) 131-98-67

## Харків

Маг. «Книжица», вул. Зернова, 57;  
Маг. «Книголенд», вул. Чернишевського, 14;  
Маг. «Почитайко», вул. Героїв Праці, 15;  
Книжковий ринок «Райський куточок»,  
ряд 6, місце 29, т. (050) 757-96-70

## Херсон

Маг. «Гувернер», вул. Декабристів, 22;  
вул. Іллі Кулика, 135

## Хмельницький

Маг. «Книжковий світ», вул. Подільська, 25

## Черкаси

Маг. «Шкільний світ», вул. Бидгоцька, 38/1,  
т. (0472) 51-22-51, (067) 47-27-797

## Чернігів

Представник, вул. Слобідська, 83, пов. 2,  
т. (0462) 72-27-84

## Чернівці

Маг. «Чернівцікнига»,  
вул. І. Франка, 20 (ОІППО),  
м. т. (096) 101-17-79, (095) 424-20-94;  
Маг. «Оksamит», вул. Головна, 45,  
м. т. (095) 689-57-79;  
Маг. «Книги», вул. Шептицького, 2,  
м. т. (050) 081-19-12